

SUELO NO URBANIZABLE PROTECCIÓN ESPECIAL: GRADO I - PROTECCIÓN TOTAL
(por legislación de carácter supramunicipal)

- SRNU de PROTECCIÓN NATURAL**
- Parque Natural Barranco del Río Dulce
 - Zonas periféricas de protección
 - Microreserva Subterránea del Río Salado
 - Habitats de interés comunitario
 - Lugar de Importancia Comunitaria (LIC)
 - Zonas de Especial Protección para Aves (ZEPA)
 - Área crítica del agua peridorense
 - Montes de utilidad pública
- SRNU de PROTECCIÓN AMBIENTAL**
- Dominio público hidráulico:
 - Dominio público pecuario:
 - Vías pecuarias:
 - Cañada
 - Cortel
 - Venería
- SRNU de PROTECCIÓN DE ENTORNO PAISAJÍSTICO**
- SRNU ESTRUCTURAL AGRARIO Y FORESTAL

SUELO NO URBANIZABLE PROTECCIÓN ESPECIAL: GRADO II - OCUPACIÓN RESTRINGIDA
(objeto del Plan Especial de Protección del Paisaje)

- SRNU de PROTECCIÓN AMBIENTAL
- SRNU de PROTECCIÓN DE ENTORNO PAISAJÍSTICO
- SRNU ESTRUCTURAL AGRARIO Y FORESTAL

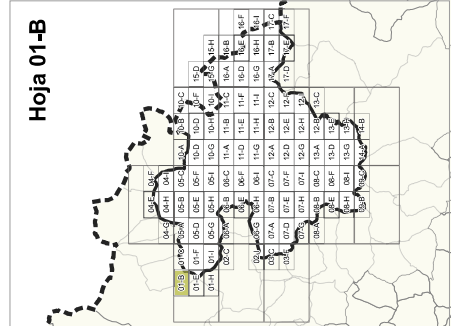
SUELO NO URBANIZABLE DE RESERVA:

- SRNU de RESERVA

BASE CARTOGRAFICA

- Limite autonómico
- Termino municipal de Sigüenza
- Otros municipios
- Edificaciones
- Parcelario
- Suelo urbano
- Suelo urbanizable
- Red hidrográfica
- Masas de agua
- Vértices geodésicos
- Curvas de nivel
- Ámbito del conjunto histórico-artístico de protección del casco histórico
- Patrimonio Municipal (pendiente de declaración)
- Camino de Santiago
- Camino del Cid
- Ruta de don Quijote

- Red viaria:**
- Autovía
 - Carretera nacional
 - Carretera autonómica
 - Viaje local
 - Ferrocarril
- RIESCOS**
- Incendio:**
 - Muy alto
 - Alto
 - Erosión:**
 - 100-200 l/ha al año
 - 50-100 l/ha al año
 - Inundabilidad:**
 - Inundabilidad fluvial a 900 años
- *Decreto de 10/10/2017 del Consejo de Gobierno por el que se modifica el conjunto histórico de Sigüenza declarado CHA y BIC del Patrimonio Histórico Español



AYUNTAMIENTO DE SIGÜENZA

SIGÜENZA PATRIMONIO VIVO

PLAN ESPECIAL DE PROTECCIÓN DE PAISAJE EN SUELO RÚSTICO

Junio 2021

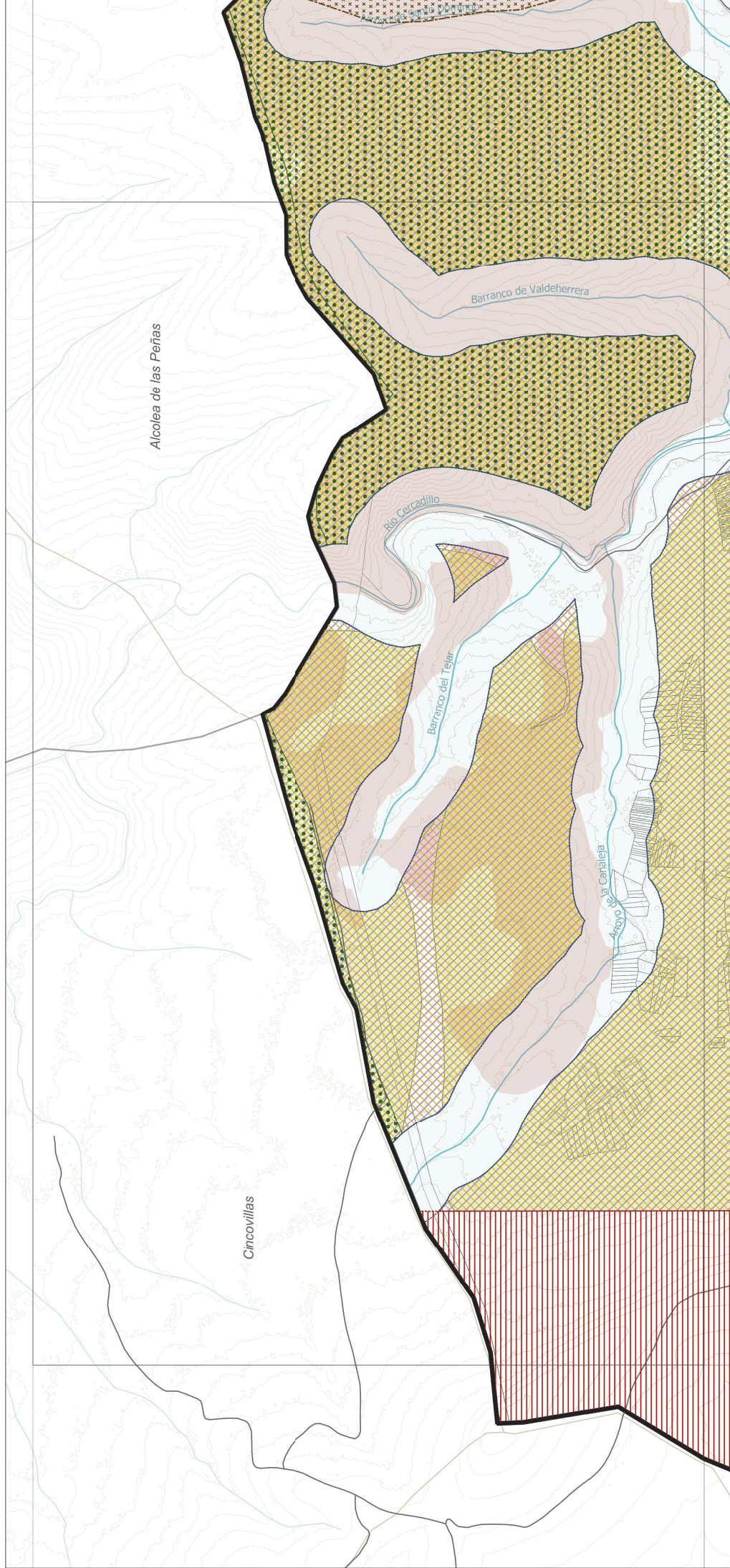
PLANO DE ORDENACIÓN O.02. Ordenación

Escala 1:10.000

Elaborado por:

Ezcibiga Ingenieros, S.L.

Revisado por:



SUELO NO URBANIZABLE
PROTECCIÓN ESPECIAL:
GRADO I - PROTECCIÓN TOTAL
(por legislación de carácter supramunicipal)

- SRNU de PROTECCIÓN NATURAL**
- Parque Natural Barranco del Río Dulce
 - Zonas periféricas de protección
 - Microrreserva Subares del Río Salado
 - Habitats de interés comunitario
 - Lugar de Importancia Comunitaria (LIC)
 - Zonas de Especial Protección para Aves (ZEPA)
 - Área crítica del Águila peregrina
 - Montes de utilidad pública
- SRNU de PROTECCIÓN AMBIENTAL**
- Dominio público hidráulico:
 - Dominio público pecuario:
 - Vías pecuarias:
 - Cañada
 - Covedo
 - Veneta
- SRNU de PROTECCIÓN AMBIENTAL**
- Área de afectación de carreteras autonómicas
 - Área de limitación de edificación de carreteras autonómicas
 - Área de limitación de edificación ferroviaria
- SRNU de PROTECCIÓN CULTURAL**
- Bien de Interés Cultural (BIC)
 - Bien de Interés Cultural (BIC)
 - Bien de Interés Cultural (BIC)
 - De protección
 - De prevención
- Ámbitos arqueológicos:**
- De protección
 - De prevención

SUELO NO URBANIZABLE
PROTECCIÓN ESPECIAL:
GRADO II - OCUPACIÓN RESTRINGIDA
(objeto del Plan Especial de Protección del Paisaje)

- SRNU de PROTECCIÓN DE ENTORNO PAISAJÍSTICO**
- SRNU ESTRUCTURAL AGRARIO Y FORESTAL**
- SRNU de PROTECCIÓN AMBIENTAL**
- Dominio público hidráulico:
 - Dominio público pecuario:
 - Vías pecuarias:
 - Cañada
 - Covedo
 - Veneta
- SRNU de PROTECCIÓN AMBIENTAL**
- Área de afectación de carreteras autonómicas
 - Área de limitación de edificación de carreteras autonómicas
 - Área de limitación de edificación ferroviaria
- SRNU de PROTECCIÓN CULTURAL**
- Bien de Interés Cultural (BIC)
 - Bien de Interés Cultural (BIC)
 - Bien de Interés Cultural (BIC)
 - De protección
 - De prevención
- Ámbitos arqueológicos:**
- De protección
 - De prevención

SUELO NO URBANIZABLE
DE RESERVA:

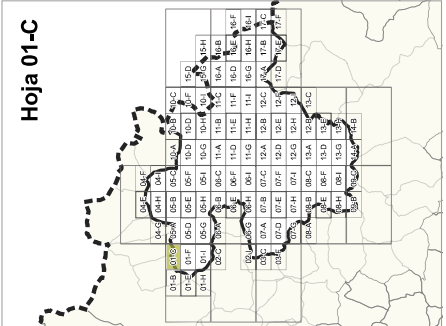
- SRNU de RESERVA**
- SRNU de PROTECCIÓN AMBIENTAL**
- Dominio público hidráulico:
 - Dominio público pecuario:
 - Vías pecuarias:
 - Cañada
 - Covedo
 - Veneta
- SRNU de PROTECCIÓN AMBIENTAL**
- Área de afectación de carreteras autonómicas
 - Área de limitación de edificación de carreteras autonómicas
 - Área de limitación de edificación ferroviaria
- SRNU de PROTECCIÓN CULTURAL**
- Bien de Interés Cultural (BIC)
 - Bien de Interés Cultural (BIC)
 - Bien de Interés Cultural (BIC)
 - De protección
 - De prevención
- Ámbitos arqueológicos:**
- De protección
 - De prevención

SUELO NO URBANIZABLE
PROTECCIÓN ESPECIAL:
GRADO II - OCUPACIÓN RESTRINGIDA
(objeto del Plan Especial de Protección del Paisaje)

- SRNU de PROTECCIÓN DE ENTORNO PAISAJÍSTICO**
- SRNU ESTRUCTURAL AGRARIO Y FORESTAL**
- SRNU de PROTECCIÓN AMBIENTAL**
- Dominio público hidráulico:
 - Dominio público pecuario:
 - Vías pecuarias:
 - Cañada
 - Covedo
 - Veneta
- SRNU de PROTECCIÓN AMBIENTAL**
- Área de afectación de carreteras autonómicas
 - Área de limitación de edificación de carreteras autonómicas
 - Área de limitación de edificación ferroviaria
- SRNU de PROTECCIÓN CULTURAL**
- Bien de Interés Cultural (BIC)
 - Bien de Interés Cultural (BIC)
 - Bien de Interés Cultural (BIC)
 - De protección
 - De prevención
- Ámbitos arqueológicos:**
- De protección
 - De prevención

SUELO NO URBANIZABLE
PROTECCIÓN ESPECIAL:
GRADO II - OCUPACIÓN RESTRINGIDA
(objeto del Plan Especial de Protección del Paisaje)

- SRNU de PROTECCIÓN DE ENTORNO PAISAJÍSTICO**
- SRNU ESTRUCTURAL AGRARIO Y FORESTAL**
- SRNU de PROTECCIÓN AMBIENTAL**
- Dominio público hidráulico:
 - Dominio público pecuario:
 - Vías pecuarias:
 - Cañada
 - Covedo
 - Veneta
- SRNU de PROTECCIÓN AMBIENTAL**
- Área de afectación de carreteras autonómicas
 - Área de limitación de edificación de carreteras autonómicas
 - Área de limitación de edificación ferroviaria
- SRNU de PROTECCIÓN CULTURAL**
- Bien de Interés Cultural (BIC)
 - Bien de Interés Cultural (BIC)
 - Bien de Interés Cultural (BIC)
 - De protección
 - De prevención
- Ámbitos arqueológicos:**
- De protección
 - De prevención



- BASE CARTOGRÁFICA**
- Limite autonómico
 - Limite municipal de Sigüenza
 - Otros municipios
 - Edificaciones
 - Parcelario
 - Suelo urbano
 - Suelo urbanizable
 - Red hidrográfica
 - Mesas de agua
 - Verticales geodésicas
 - Curvas de nivel
 - Ámbito del conjunto histórico-artístico de protección del casco histórico*
 - Patrimonio Municipal (pendiente de declaración)
 - Camino de Santiago
 - Camino del Cid
 - Ruta de don Quijote
- Red viaria:**
- Autovía
 - Carretera nacional
 - Carretera autonómica
 - Viano local
 - Ferrocarril
- RIESCOS**
- Incendio
 - Erosión
 - Brindabilidad:
 - Inundabilidad fluvial a 900 años
- Escala 1:10.000**
- 0 100 200 300 m
- Elaborado por: Euzkibiga Ingenieros, S.L.
- Revisado por:

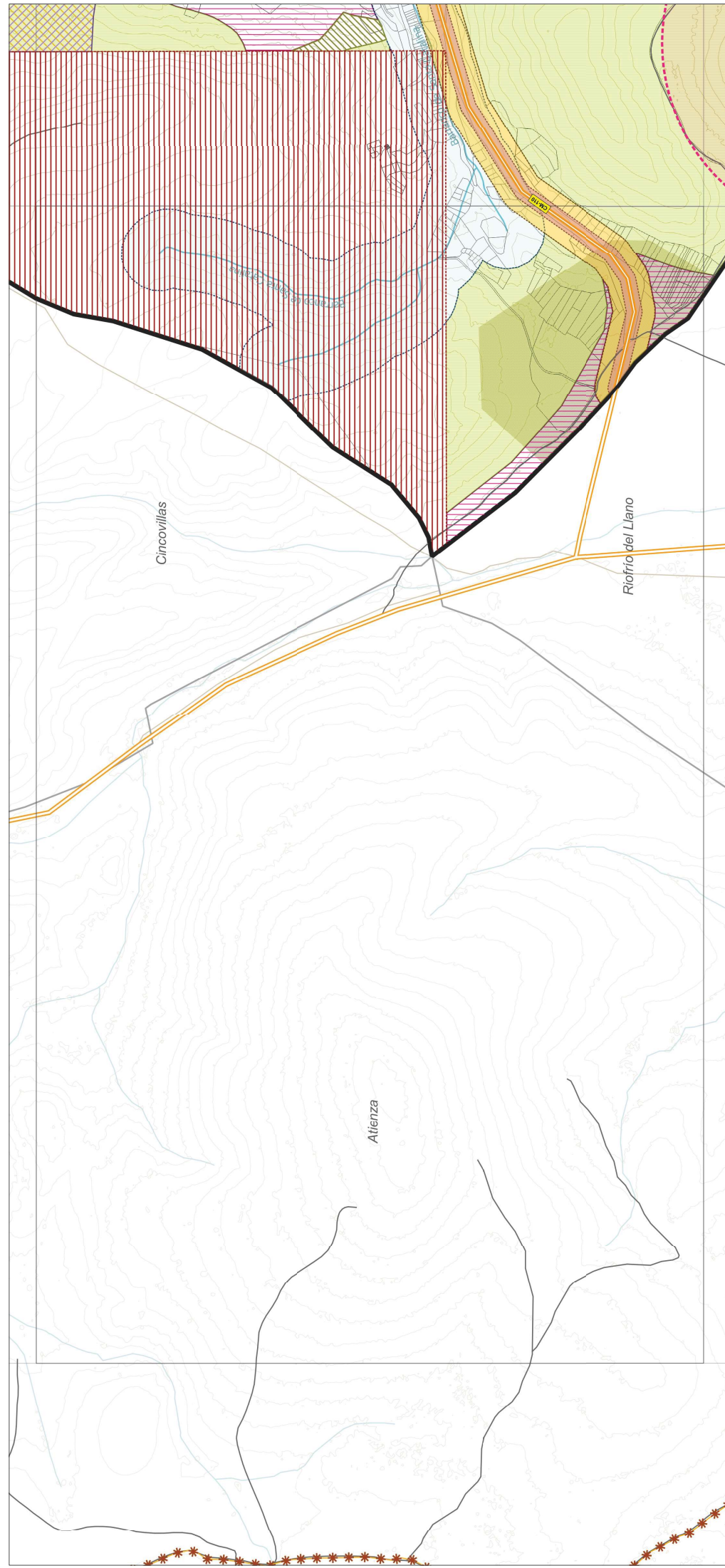


PLAN ESPECIAL DE PROTECCIÓN DE PAISAJE EN SUELO RUSTICO
Junio 2021
PLANO DE ORDENACIÓN 0.02. Ordenación

Elaborado por: Euzkibiga Ingenieros, S.L.

Revisado por:

*Decreto de 10/10/2017 del Consejo de Gobierno por el que se modifica el conjunto histórico de Sigüenza declarado CHA y BIC del Patrimonio Histórico Español



SUELO NO URBANIZABLE PROTECCIÓN ESPECIAL: GRADO I - PROTECCIÓN TOTAL
(por legislación de carácter supramunicipal)

- SRNU de PROTECCIÓN NATURAL**
- Parque Natural Barranco del Río Dulce
 - Zonas periféricas de protección
 - Microrreserva Subares del Río Salado
 - Habitats de interés comunitario
 - Lugar de Importancia Comunitaria (LIC)
 - Zonas de Especial Protección para Aves (ZEPA)
 - Área crítica del Águila peregrina
 - Montes de utilidad pública
- SRNU de PROTECCIÓN CULTURAL**
- Bien de Interés Cultural (BIC)
 - Protección de impacto del
- Ámbitos arqueológicos:**
- De protección
 - De prevención

SUELO NO URBANIZABLE PROTECCIÓN ESPECIAL: GRADO II - OCUPACIÓN RESTRINGIDA
(objeto del Plan Especial de Protección del Paisaje)

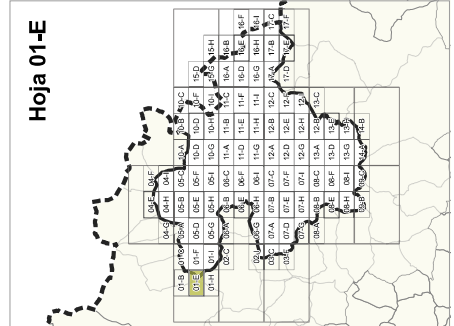
- SRNU de PROTECCIÓN AMBIENTAL**
- Dominio público hidráulico:
 - Dominio público pecuario:
 - Vías pecuarias:
- SRNU de PROTECCIÓN DE ENTORNO PAISAJÍSTICO**
- SRNU ESTRUCTURAL AGRARIO Y FORESTAL**
- Cañada
 - Corredor
 - Veneta
- SRNU de PROTECCIÓN ESTRUCTURAL DE INFRAESTRUCTURAS**
- Área de afectación de carreteras autonómicas
 - Área de limitación de edificación de carreteras autonómicas
 - Área de limitación de edificación ferroviaria
- SRNU ESTRUCTURAL DE ACTIVIDAD EXTRACTIVA**
- Sociedad B - aguas minerales y termales,
 - aguas minero-medicales
 - Sociedad C - productos mineros de alto valor con interés público

SUELO NO URBANIZABLE DE RESERVA:

- SRNU de RESERVA**
- Área de reserva

BASE CARTOGRAFICA

- Autovía
 - Carretera nacional
 - Carretera autonómica
 - Vialidad local
 - Ferrocarril
- RIESCOS**
- Incendio
 - Erosión
- Inundabilidad:**
- 100-200 m/a al año
 - 50-100 m/a al año
 - Inundabilidad fluvial a 900 años
- Patrimonio Paisaje Natural y Cultural**
- Patrimonio Mundial (pendiente de declaración)
 - Camino de Santiago
 - Camino del Cid
 - Ruta de don Quijote
- *Acuerdo de 10/10/2017 del Consejo de Gobierno por el que se modifica el conjunto histórico de Sigüenza declarado CHA y BIC del Patrimonio Histórico Español

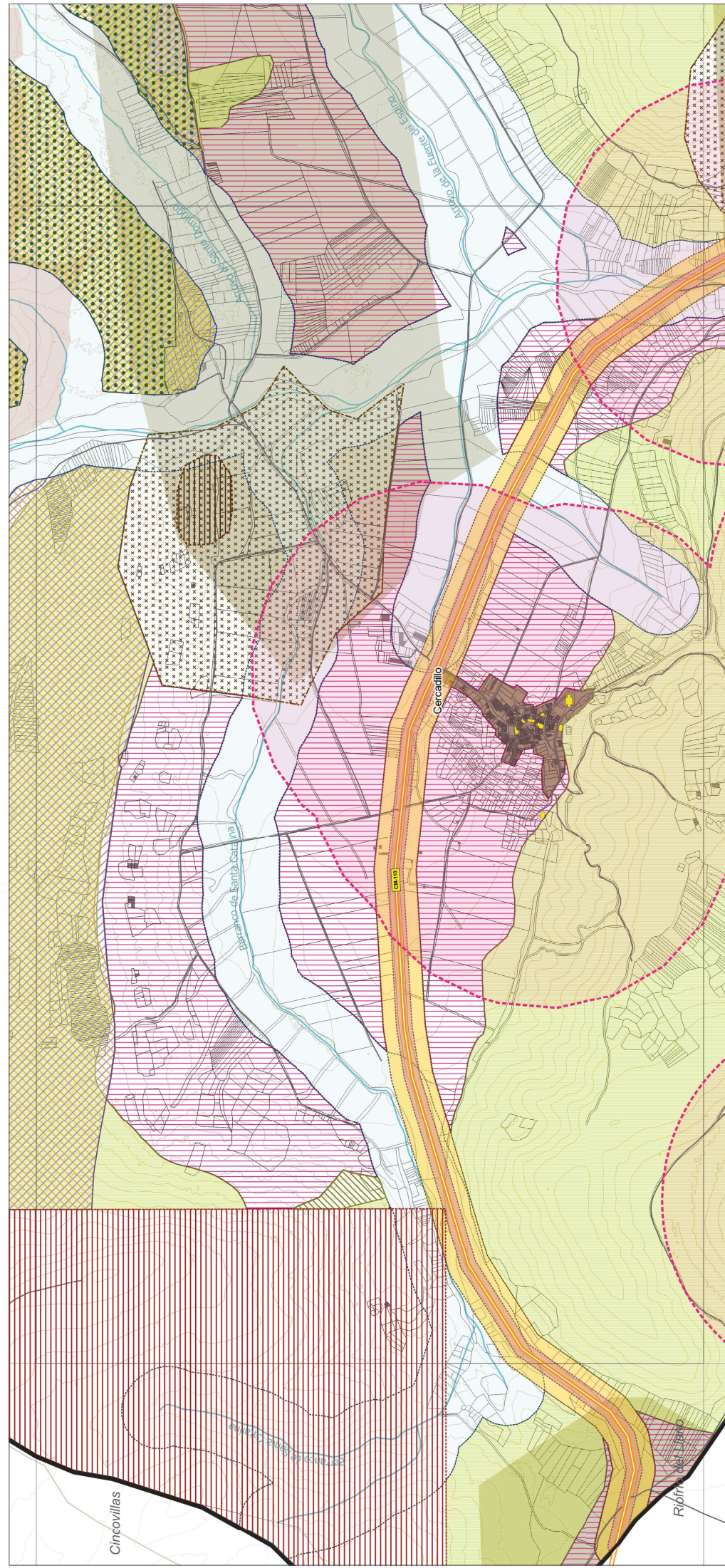


PLAN ESPECIAL DE PROTECCIÓN DE PAISAJE EN SUELO RUSTICO
Junio 2021
PLANO DE ORDENACIÓN 0.02. Ordenación

Escala 1:10.000

Elaborado por:

Revisado por:



SUELO NO URBANIZABLE PROTECCIÓN ESPECIAL: GRADO I - PROTECCIÓN TOTAL
(por legislación de carácter supramunicipal)

- SRNU de PROTECCIÓN NATURAL**
- Parque Natural Barranco del Río Dulce
 - Zonas periféricas de protección
 - Microreserva Subterránea del Río Salado
 - Habitats de interés comunitario
 - Lugar de Importancia Comunitaria (LIC)
 - Zonas de Especial Protección para Aves (ZEPA)
 - Área crítica del Águila peregrina
 - Montes de utilidad pública
- SRNU de PROTECCIÓN AMBIENTAL**
- Dominio público hidráulico
 - Dominio público pecuario
 - Vías pecuarias
 - Cañada
 - Cortel
 - Veneta
- SRNU de PROTECCIÓN ESTRUCTURAL**
- Área de afectación de carreteras autonómicas
 - Área de limitación de edificación de carreteras autonómicas
 - Área de limitación de edificación ferroviaria
- SRNU de PROTECCIÓN ESTRUCTURAL DE INFRAESTRUCTURAS**
- Área de afectación de carreteras autonómicas
 - Área de limitación de edificación de carreteras autonómicas
 - Área de limitación de edificación ferroviaria
- SRNU de PROTECCIÓN ESTRUCTURAL DE ACTIVIDAD EXTRACTIVA**
- Sección B - aguas minerales y termales, aguas minero-medicinales
 - Sección C - productos mineros de alto valor con interés público

SUELO NO URBANIZABLE PROTECCIÓN ESPECIAL: GRADO II - OCUPACIÓN RESTRINGIDA
(objeto del Plan Especial de Protección del Paisaje)

- SRNU de PROTECCIÓN DE ENTORNO PAISAJÍSTICO**
- SRNU ESTRUCTURAL AGRARIO Y FORESTAL

SUELO NO URBANIZABLE DE RESERVA:

- SRNU de RESERVA**
- SRNU de PROTECCIÓN AMBIENTAL

BASE CARTOGRAFICA

- Limite autonómico
- Termino municipal de Sigüenza
- Otros municipios
- Edificaciones
- Parcelario
- Suelo urbano
- Suelo urbanizable
- Red hidrográfica
- Mezcla de agua
- Vértices geodésicos
- Curvas de nivel
- Arroyo del conjunto histórico-artístico de protección del casco histórico
- Patrimonio Municipal (pendiente de declaración)
- Cambio de Sanlúcar
- Cambio del Cid
- Ruta de don Quijote

- Red viaria:**
- Autovía
 - Carretera nacional
 - Carretera autonómica
 - Viano local
 - Ferrocarril
- RIESCOS**
- Incendio
 - Erosión
 - Inundabilidad:
 - 100-200 m/a al año
 - 50-100 m/a al año
 - 10-50 m/a al año
 - Inundabilidad fluvial a 900 años

PLAN ESPECIAL DE PROTECCIÓN DE PAISAJE EN SUELO RUSTICO
Junio 2021
O.02. Ordenación

Elaborado por: **Equitiga** (arquitecta, ingeniero S.L.)

Revisado por:

Escala 1:10.000

0 100 200 300 m

Hoja 01-F

