

SUELO NO URBANIZABLE DE PROTECCIÓN ESPECIAL:
GRADO I - PROTECCIÓN TOTAL
(por legislación de carácter supramunicipal)

- SRNU de PROTECCIÓN NATURAL**
 - Parque Natural Barrileco del Río Dulce
 - Zonas periféricas de protección
 - Microrreserva Sabanas del Río Salado
 - Habitats de interés comunitario
 - Lugar de Importancia Comunitaria (LIC)
 - Zonas de Especial Protección para Aves (ZEPA)
 - Área crítica del águila peregrina
 - Montes de utilidad pública
- SRNU de PROTECCIÓN AMBIENTAL**
 - Dominio público hidráulico:
 - Dominio público pecuario:
 - Vías pecuarias:
 - Cañada
 - Cortel
 - Veneta
- SRNU de PROTECCIÓN DE ENTORNO PAISAJÍSTICO**
- SRNU ESTRUCTURAL AGRARIO Y FORESTAL**
- SRNU de PROTECCIÓN ESTRUCTURAL DE INFRAESTRUCTURAS**
 - Área de afectación de carreteras autonómicas
 - Área de limitación de edificación de carreteras autonómicas
 - Área de limitación de edificación ferroviaria
- SRNU ESTRUCTURAL DE ACTIVIDAD EXTRACTIVA**
 - Sección B - aguas minerales y termales,
 - aguas minero-medicinales
 - Sección C - productos mineros de alto valor con interés público

SUELO NO URBANIZABLE DE RESERVA:

- SRNU de RESERVA**

SUELO NO URBANIZABLE DE PROTECCIÓN ESPECIAL:
GRADO II - OCUPACIÓN RESTRINGIDA
(objeto del Plan Especial de Protección del Paisaje)

- BASE CARTOGRAFICA**
 - Limite autonómico
 - Término municipal de Sigüenza
 - Otros municipios
 - Edificaciones
 - Parcelario
 - Suelo urbano
 - Suelo urbanizable
 - Red hidrográfica
 - Mesas de agua
 - Vértices geodésicos
 - Curvas de nivel
 - Ámbito del conjunto histórico-artístico de protección del casco histórico*
 - Patrimonio Paisaje Natural y Cultural de declaración
 - Patrimonio Municipal (pendiente de declaración)
 - Camino de Santiago
 - Camino del Cid
 - Ruta de don Quijote
- Red viaria:**
 - Autovía
 - Carretera nacional
 - Carretera autonómica
 - Viaje local
 - Ferrocarril
- RIESCOS**
 - Incendio**
 - Muy alto
 - Alto
 - Erosión**
 - 100-200 m/a al año
 - 50-100 m/a al año
 - Inundabilidad:**
 - Inundabilidad fluvial a 900 años

SUELO NO URBANIZABLE

- Red viaria:**
 - Autovía
 - Carretera nacional
 - Carretera autonómica
 - Viaje local
 - Ferrocarril
- RIESCOS**
 - Incendio**
 - Muy alto
 - Alto
 - Erosión**
 - 100-200 m/a al año
 - 50-100 m/a al año
 - Inundabilidad:**
 - Inundabilidad fluvial a 900 años

sigüenza
Ayuntamiento de Sigüenza

PLAN ESPECIAL DE PROTECCIÓN DE PAISAJE EN SUELO RUSTICO

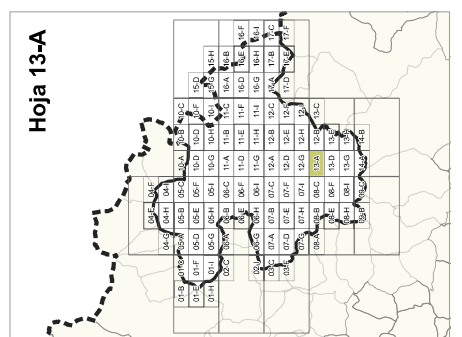
Junio 2021

PLANO DE ORDENACIÓN 0.02. Ordenación

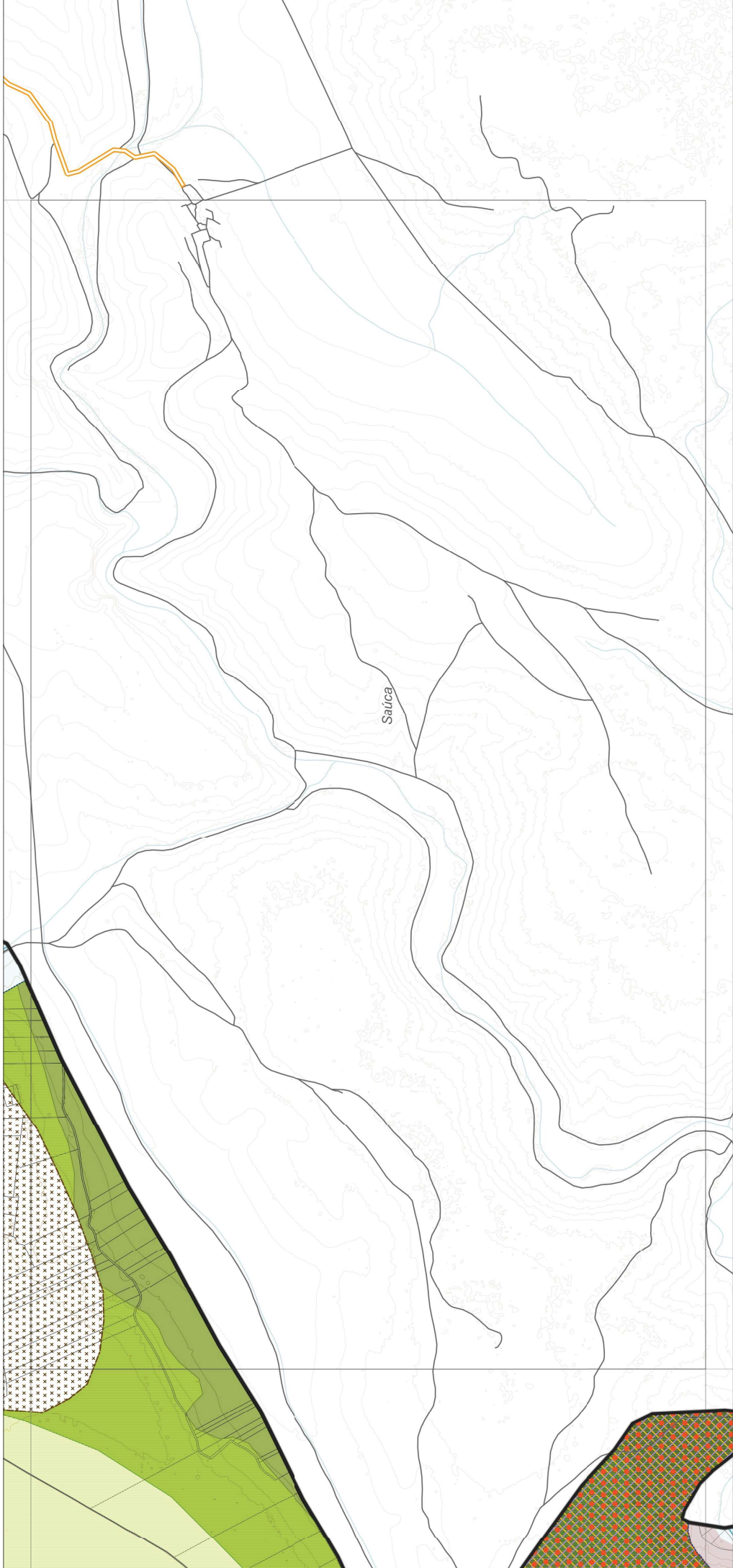
Escala 1:10.000

Revisado por:

Elaborado por:



*Decreto de 10/10/2017 del Consejo de Gobierno por el que se modifica el conjunto histórico de Sigüenza declarado CHA y BIC del Patrimonio Histórico Español



SUELO NO URBANIZABLE PROTECCIÓN ESPECIAL: GRADO I - PROTECCIÓN TOTAL
(por legislación de carácter supramunicipal)

- SRNU de PROTECCIÓN NATURAL**
 - Parque Natural Baranco del Río Dulce
 - Zonas periféricas de protección
 - Microrreserva Subterránea del Río Salado
 - Habitats de interés comunitario
 - Lugar de Importancia Comunitaria (LIC)
 - Zonas de Especial Protección para Aves (ZEPA)
 - Área crítica del agua peridroma
 - Montes de utilidad pública
- SRNU de PROTECCIÓN AMBIENTAL**
 - Dominio público hidráulico:
 - Dominio público pecuario:
 - Vías pecuarias:
 - Cañada
 - Cortel
 - Veneta
- SRNU de PROTECCIÓN AMBIENTAL DE ENTORNO PAISAJÍSTICO**
- SRNU ESTRUCTURAL AGRARIO Y FORESTAL**
- SRNU de PROTECCIÓN AMBIENTAL DE ENTORNO PAISAJÍSTICO**
- SRNU ESTRUCTURAL AGRARIO Y FORESTAL**

SUELO NO URBANIZABLE PROTECCIÓN ESPECIAL: GRADO II - OCUPACIÓN RESTRINGIDA
(objeto del Plan Especial de Protección del Paisaje)

- SRNU de PROTECCIÓN AMBIENTAL DE ENTORNO PAISAJÍSTICO**
- SRNU ESTRUCTURAL AGRARIO Y FORESTAL**

SUELO NO URBANIZABLE DE RESERVA:

- SRNU de RESERVA**

SUELO NO URBANIZABLE PROTECCIÓN ESPECIAL: GRADO I - PROTECCIÓN TOTAL
(por legislación de carácter supramunicipal)

- SRNU de PROTECCIÓN NATURAL**
 - Parque Natural Baranco del Río Dulce
 - Zonas periféricas de protección
 - Microrreserva Subterránea del Río Salado
 - Habitats de interés comunitario
 - Lugar de Importancia Comunitaria (LIC)
 - Zonas de Especial Protección para Aves (ZEPA)
 - Área crítica del agua peridroma
 - Montes de utilidad pública
- SRNU de PROTECCIÓN AMBIENTAL**
 - Dominio público hidráulico:
 - Dominio público pecuario:
 - Vías pecuarias:
 - Cañada
 - Cortel
 - Veneta
- SRNU de PROTECCIÓN AMBIENTAL DE ENTORNO PAISAJÍSTICO**
- SRNU ESTRUCTURAL AGRARIO Y FORESTAL**
- SRNU de PROTECCIÓN AMBIENTAL DE ENTORNO PAISAJÍSTICO**
- SRNU ESTRUCTURAL AGRARIO Y FORESTAL**

AYUNTAMIENTO DE SIGÜENZA

SIGÜENZA PATRIMONIO VIVO

PLAN ESPECIAL DE PROTECCIÓN DE PAISAJE EN SUELO RÚSTICO

Junio 2021

PLANO DE ORDENACIÓN 0.02. Ordenación

Escala 1:10.000

Elaborado por:

Ezcibiga Ingenieros S.L.

Revisado por:

Hoja 13-C

BASE CARTOGRAFICA

- Limite autonómico
- Limite municipal de Sigüenza
- Otros municipales
- Edificaciones
- Parcelario
- Suelo urbano
- Suelo urbanizable
- Red hidrográfica
- Mesas de agua
- Vertientes geodésicos
- Curvas de nivel
- Ámbito del conjunto histórico-artístico de protección del casco histórico*
- Patrimonio Paisaje Natural y Cultural
- Patrimonio Mundial (pendiente de declaración)
- Camino de Santiago
- Camino del Cid
- Ruta de don Quijote

Red viaria:

- Autovía
- Carretera nacional
- Carretera autonómica
- Vialidad local
- Ferrocarril

RIESCOS

- Incendio
- Erosión
- Inundabilidad:
- 100-200 m/a al año
- 50-100 m/a al año
- Inundabilidad fluvial a 900 años

*Decreto de 10/10/2017 del Consejo de Gobierno por el que se modifica el conjunto histórico de Sigüenza declarado CHA y BIC del Patrimonio Histórico Español



SUELO NO URBANIZABLE PROTECCIÓN ESPECIAL: GRADO I - PROTECCIÓN TOTAL
(por legislación de carácter supramunicipal)

- SRNU de PROTECCIÓN NATURAL**
- Parque Natural Barranco del Río Dulce
 - Zonas periféricas de protección
 - Microrreserva Subterránea del Río Salado
 - Habitats de interés comunitario
 - Lugar de Importancia Comunitaria (LIC)
 - Zonas de Especial Protección para Aves (ZEPA)
 - Área crítica del agua y pericloro
 - Montes de utilidad pública
- SRNU de PROTECCIÓN AMBIENTAL**
- Dominio público hidráulico:
 - Dominio público pecuario:
 - Vías pecuarias:
 - Cañada
 - Cortel
 - Venera
- SRNU de PROTECCIÓN ESTRUCTURAL DE ENTORNO PAISAJÍSTICO**
- SRNU ESTRUCTURAL AGRARIO Y FORESTAL
- SRNU de PROTECCIÓN ESPECIAL: GRADO II - OCUPACIÓN RESTRINGIDA**
(objeto del Plan Especial de Protección del Paisaje)
- SRNU de PROTECCIÓN AMBIENTAL
 - SRNU de PROTECCIÓN ESTRUCTURAL
- SRNU de PROTECCIÓN ESTRUCTURAL DE INFRAESTRUCTURAS**
- Área de afectación de carreteras autonómicas
 - Área de limitación de edificación de carreteras autonómicas
 - Área de limitación de edificación ferroviaria
- SRNU de PROTECCIÓN CULTURAL**
- Bien de Interés Cultural (BIC)
 - Bien de Interés Cultural (BIC)
 - Bien de Interés Cultural (BIC)
 - Sección B - aguas minerales y termales,
 - Sección C - productos minerales de alto valor con interés geológico
- SRNU de PROTECCIÓN ESPECIAL: GRADO I - PROTECCIÓN TOTAL**
(por legislación de carácter supramunicipal)
- Parque Natural Barranco del Río Dulce
 - Zonas periféricas de protección
 - Microrreserva Subterránea del Río Salado
 - Habitats de interés comunitario
 - Lugar de Importancia Comunitaria (LIC)
 - Zonas de Especial Protección para Aves (ZEPA)
 - Área crítica del agua y pericloro
 - Montes de utilidad pública

SUELO NO URBANIZABLE DE RESERVA: DE RESERVA:

- BASE CARTOGRAFICA**
- Autovía
 - Carretera nacional
 - Carretera autonómica
 - Viaje local
 - Ferrocarril
- RIESGOS**
- Incendio
 - Erosión
 - Muy alto
 - Alto
- BRUNDABILIDAD:**
- 100-200 m/a al año
 - 50-100 m/a al año
 - 50-100 m/a al año
 - Inundabilidad fluvial a 900 años
- PERIMETRO PAISAJE NATURAL Y CULTURAL**
- Patrimonio Mundial (pendiente de declaración)
 - Camino de Santiago
 - Camino del Cid
 - Ruta de don Quijote

PLAN ESPECIAL DE PROTECCIÓN DE PAISAJE EN SUELO RUSTICO

Junio 2021

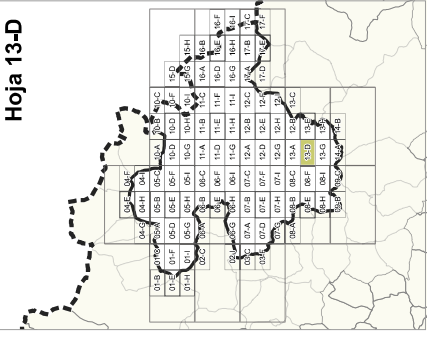
PLANO DE ORDENACIÓN 0.02. Ordenación

Escala 1:10.000

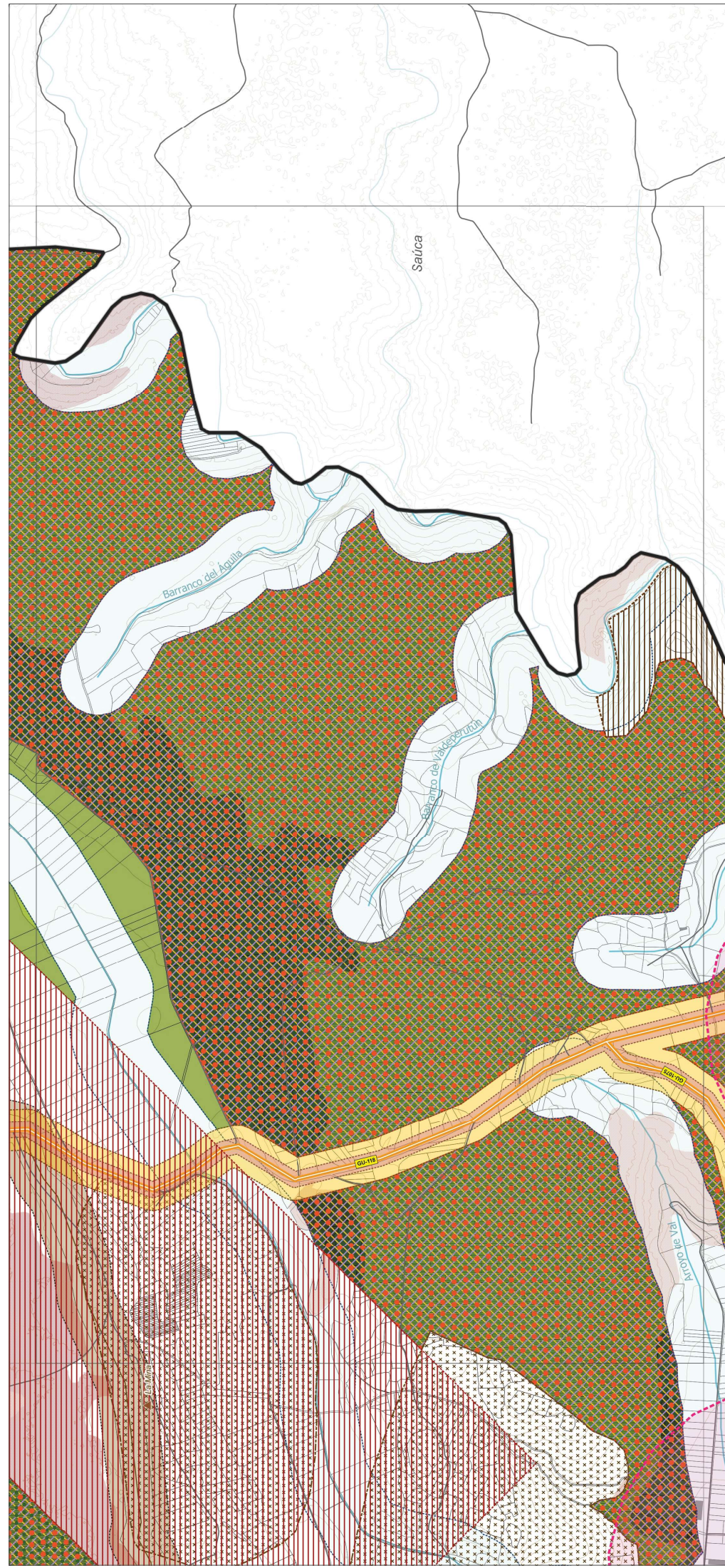
0 100 200 300 m

Elaborado por: Eziqúiga Ingeniería, S.L.

Revisado por:



Decreto de 10/10/2017 del Consejo de Gobierno por el que se modifica el conjunto histórico de Sigüenza declarado C.I.H. y BIC del Patrimonio Histórico Español



SUELO NO URBANIZABLE PROTECCIÓN ESPECIAL: GRADO I - PROTECCIÓN TOTAL
(por legislación de carácter supramunicipal)

- SRNU de PROTECCIÓN NATURAL**
- Parque Natural Barranco del Río Dulce
 - Zonas periféricas de protección
 - Microreserva Subterránea del Río Salado
 - Habitats de interés comunitario
 - Lugar de Importancia Comunitaria (LIC)
 - Zonas de Especial Protección para Aves (ZEPA)
 - Área crítica del agua peridroma
 - Montes de utilidad pública
- SRNU de PROTECCIÓN AMBIENTAL**
- Dominio público hidráulico:
 - Dominio público pecuario:
 - Vías pecuarias:
 - Cañada
 - Coviel
 - Veneta
- SRNU de PROTECCIÓN ESTRUCTURAL**
- Área de afectación de carreteras autonómicas
 - Área de limitación de edificación de carreteras autonómicas
 - Área de limitación de edificación ferroviaria
- SRNU de PROTECCIÓN CULTURAL**
- Bien de Interés Cultural (BIC)
 - Protección de impacto del
 - Bien de Interés Cultural (BIC)
- Ámbitos arqueológicos:**
- De protección
 - De prevención

SUELO NO URBANIZABLE PROTECCIÓN ESPECIAL: GRADO II - OCUPACIÓN RESTRINGIDA
(objeto del Plan Especial de Protección del Paisaje)

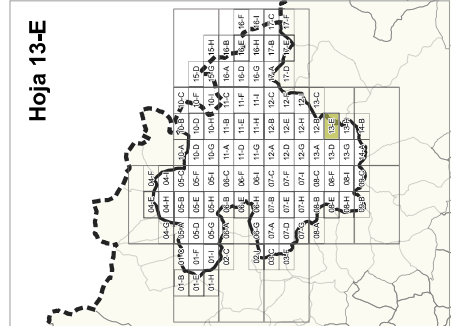
- SRNU de PROTECCIÓN DE ENTORNO PAISAJÍSTICO**
- SRNU ESTRUCTURAL AGRARIO Y FORESTAL**
- SRNU de PROTECCIÓN AMBIENTAL**
- Dominio público hidráulico:
 - Dominio público pecuario:
 - Vías pecuarias:
 - Cañada
 - Coviel
 - Veneta
- SRNU de PROTECCIÓN ESTRUCTURAL**
- Área de afectación de carreteras autonómicas
 - Área de limitación de edificación de carreteras autonómicas
 - Área de limitación de edificación ferroviaria
- SRNU de PROTECCIÓN CULTURAL**
- Bien de Interés Cultural (BIC)
 - Protección de impacto del
 - Bien de Interés Cultural (BIC)
- Ámbitos arqueológicos:**
- De protección
 - De prevención


SUELO NO URBANIZABLE DE RESERVA:

- BASE CARTOGRAFICA**
- Limite autonómico
 - Limite municipal de Sigüenza
 - Otros municipales
 - Edificaciones
 - Parcelario
 - Suelo urbano
 - Suelo urbanizable
 - Red hidrográfica
 - Mesas de agua
 - Vertientes geodésicas
 - Curvas de nivel
 - Ámbito del conjunto histórico-artístico de protección del casco histórico*
 - Patrimonio Municipal (pendiente de declaración)
 - Cambio de Santiago
 - Cambio del Cid
 - Ruta de don Quijote
- Red viaria:**
- Autovía
 - Carretera nacional
 - Carretera autonómica
 - Viano local
 - Ferrocarril
- RIESCOS**
- Incendio
 - Erosión
- Inundabilidad:**
- 100-200 m/a al año
 - 50-100 m/a al año
 - Inundabilidad fluvial a 900 años
- *Decreto de 10/10/2017 del Consejo de Gobierno por el que se modifica el conjunto histórico de Sigüenza declarado CHA y BIC del Patrimonio Histórico Español

SUELO NO URBANIZABLE DE RESERVA:

- BASE CARTOGRAFICA**
- Limite autonómico
 - Limite municipal de Sigüenza
 - Otros municipales
 - Edificaciones
 - Parcelario
 - Suelo urbano
 - Suelo urbanizable
 - Red hidrográfica
 - Mesas de agua
 - Vertientes geodésicas
 - Curvas de nivel
 - Ámbito del conjunto histórico-artístico de protección del casco histórico*
 - Patrimonio Municipal (pendiente de declaración)
 - Cambio de Santiago
 - Cambio del Cid
 - Ruta de don Quijote
- Red viaria:**
- Autovía
 - Carretera nacional
 - Carretera autonómica
 - Viano local
 - Ferrocarril
- RIESCOS**
- Incendio
 - Erosión
- Inundabilidad:**
- 100-200 m/a al año
 - 50-100 m/a al año
 - Inundabilidad fluvial a 900 años
- *Decreto de 10/10/2017 del Consejo de Gobierno por el que se modifica el conjunto histórico de Sigüenza declarado CHA y BIC del Patrimonio Histórico Español





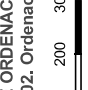
PLAN ESPECIAL DE PROTECCIÓN DE PAISAJE EN SUELO RUSTICO


Junio 2021

PLANO DE ORDENACIÓN O.02. Ordenación

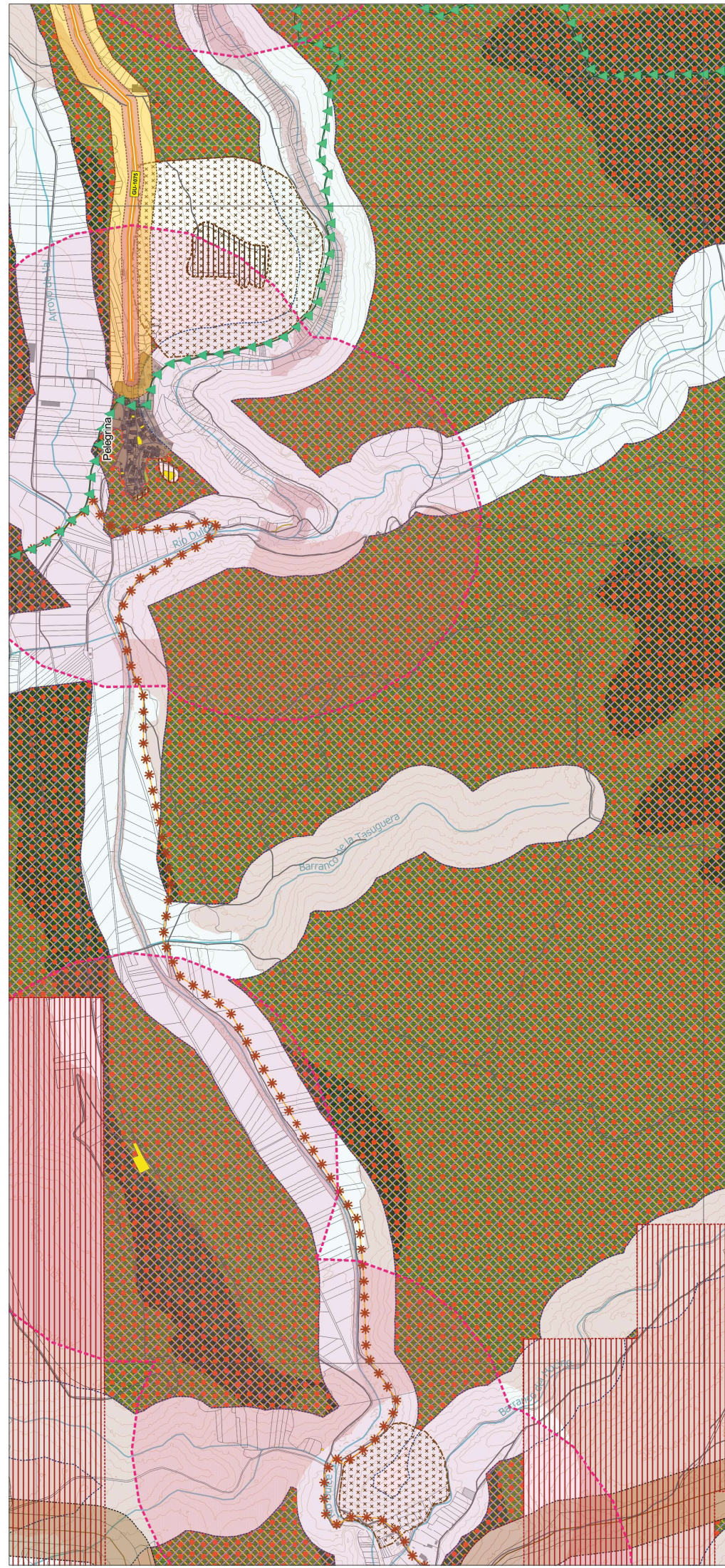


Escala 1:10.000



Elaborado por:  Eziqubiga Ingenieros, S.L.

Revisado por:



SUELO NO URBANIZABLE
PROTECCIÓN ESPECIAL:
GRADO I - PROTECCIÓN TOTAL
(por legislación de carácter supramunicipal)

- SRNU de PROTECCIÓN NATURAL**
- Parque Natural Barranco del Río Dulce
 - Zonas periféricas de protección
 - Microrreserva Subares del Río Salado
 - Habitats de interés comunitario
 - Lugar de Importancia Comunitaria (LIC)
 - Zonas de Especial Protección para Aves (ZEPA)
 - Área crítica del agua peridroma
 - Montes de utilidad pública
- SRNU de PROTECCIÓN AMBIENTAL**
- Dominio público hidráulico:
 - Dominio público pecuario:
 - Vías pecuarias:
 - Cañada
 - Corredor
 - Veneta
- SRNU de PROTECCIÓN ESPECIAL:**
- SRNU de PROTECCIÓN AMBIENTAL
 - SRNU de PROTECCIÓN DE ENTORNO PAISAJÍSTICO
 - SRNU ESTRUCTURAL AGRARIO Y FORESTAL
 - SRNU de PROTECCIÓN AMBIENTAL
 - SRNU de PROTECCIÓN DE ENTORNO PAISAJÍSTICO
 - SRNU ESTRUCTURAL AGRARIO Y FORESTAL
- SRNU de PROTECCIÓN ESTRUCTURAL DE INFRAESTRUCTURAS**
- Área de afectación de carreteras autonómicas
 - Área de limitación de edificación de carreteras autonómicas
 - Área de limitación de edificación ferroviaria
- SRNU de PROTECCIÓN CULTURAL**
- Bien de Interés Cultural (BIC)
 - Bien de Interés Cultural (BIC)
 - Bien de Interés Cultural (BIC)
- Ámbitos arqueológicos:**
- De protección
 - De prevención

SUELO NO URBANIZABLE
PROTECCIÓN ESPECIAL:
GRADO II - OCUPACIÓN RESTRINGIDA
(objeto del Plan Especial de Protección del Paisaje)

- BASE CARTOGRAFICA**
- Limite autonómico
 - Término municipal de Sigüenza
 - Otros municipios
 - Edificaciones
 - Parcelario
 - Suelo urbano
 - Suelo urbanizable
 - Red hidrográfica
 - Mesas de agua
 - Vértices geodésicos
 - Curvas de nivel
 - Ámbito del conjunto histórico-artístico de protección del casco histórico
 - Perímetro Paisaje Natural y Cultural
 - Patrimonio Municipal (pendiente de declaración)
 - Camino de Santiago
 - Camino del Cid
 - Ruta de don Quijote
- Red viaria:**
- Autovía
 - Carretera nacional
 - Carretera autonómica
 - Viaje local
 - Ferrocarril
- RIESCOS**
- Incendio
 - Erosión
 - Inundabilidad:
 - Inundabilidad fluvial a 900 años

SUELO NO URBANIZABLE
DE RESERVA:

- SRNU de RESERVA**
- SRNU de RESERVA

PLAN ESPECIAL DE PROTECCIÓN DE PAISAJE EN SUELO RUSTICO
 Ayuntamiento de Sigüenza
 Patrimonio Vivo

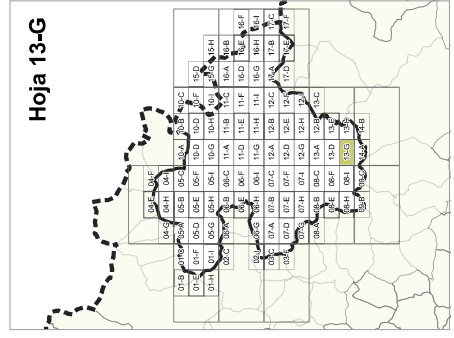
Junio 2021
PLANO DE ORDENACIÓN 0.02. Ordenación

Escala 1:10.000

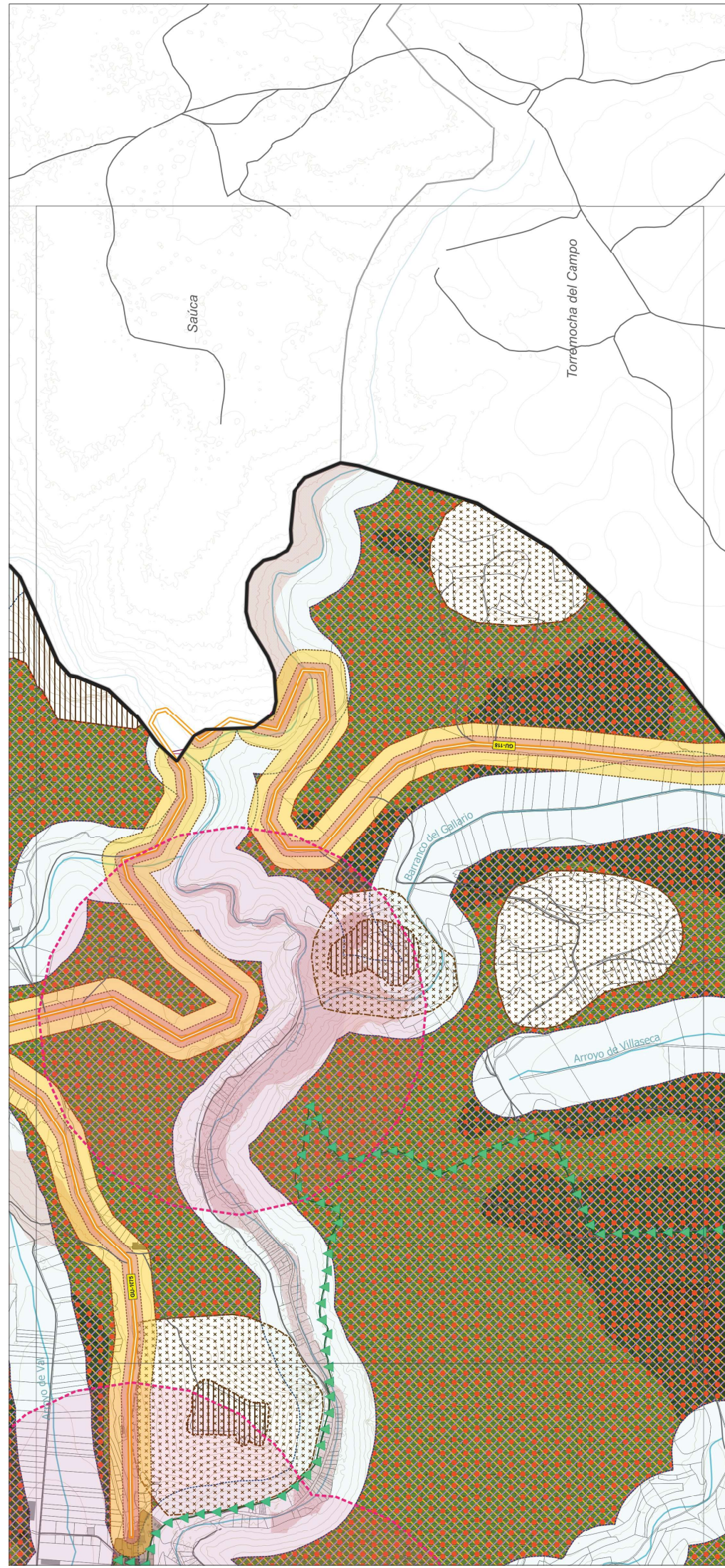
0 100 200 300 m

Elaborado por:

Revisado por:



Decreto de 10/10/2017 del Consejo de Gobierno por el que se modifica el conjunto histórico de Sigüenza declarado CHA y BIC del Patrimonio Histórico Español



SUELO NO URBANIZABLE PROTECCIÓN ESPECIAL: GRADO I - PROTECCIÓN TOTAL
(por legislación de carácter supramunicipal)

SRU de PROTECCIÓN NATURAL

- Parque Natural Barranco del Río Dulce
- Zonas periféricas de protección
- Microreserva Sabanas del Río Salado
- Habitat de interés comunitario
- Lugar de Importancia Comunitaria (LIC)
- Zonas de Especial Protección para Aves (ZEPA)
- Área crítica del agua perenne
- Montes de utilidad pública

SRU de PROTECCIÓN AMBIENTAL

Dominio público hidráulico:

- Cañada
- Corredor
- Veneta

Dominio público pecuario:

Vías pecuarias:

- Cañada
- Corredor
- Veneta

SRU de PROTECCIÓN CULTURAL

- Bien de Interés Cultural (BIC)
- Protección de impacto del
- Bien de Interés Cultural (BIC)

Ámbitos arqueológicos:

- De protección
- De prevención

SUELO NO URBANIZABLE PROTECCIÓN ESPECIAL: GRADO II - OCUPACIÓN RESTRINGIDA
(objeto del Plan Especial de Protección del Paisaje)

SRU de PROTECCIÓN DE ENTORNO PAISAJÍSTICO

- SRU ESTRUCTURAL AGRARIO Y FORESTAL

SRU de PROTECCIÓN AMBIENTAL

Dominio público hidráulico:

- Cañada
- Corredor
- Veneta

Dominio público pecuario:

Vías pecuarias:

- Cañada
- Corredor
- Veneta

SRU de PROTECCIÓN CULTURAL

- Bien de Interés Cultural (BIC)
- Protección de impacto del
- Bien de Interés Cultural (BIC)

Ámbitos arqueológicos:

- De protección
- De prevención

SUELO NO URBANIZABLE DE RESERVA:

SRU de RESERVA

- SRU de PROTECCIÓN DE ENTORNO PAISAJÍSTICO
- SRU ESTRUCTURAL AGRARIO Y FORESTAL

SRU de PROTECCIÓN AMBIENTAL

Dominio público hidráulico:

- Cañada
- Corredor
- Veneta

Dominio público pecuario:

Vías pecuarias:

- Cañada
- Corredor
- Veneta

SRU de PROTECCIÓN CULTURAL

- Bien de Interés Cultural (BIC)
- Protección de impacto del
- Bien de Interés Cultural (BIC)

Ámbitos arqueológicos:

- De protección
- De prevención

BASE CARTOGRAFICA

- Autovía
- Carretera nacional
- Carretera autonómica
- Vialidad local
- Ferrocarril

Red viaria:

- Autovía
- Carretera nacional
- Carretera autonómica
- Vialidad local
- Ferrocarril

RIESCOS

Incendio

- Muy alto
- Alto

Erosión

- 100-200 m/a al año
- 50-100 m/a al año
- 10-50 m/a al año

Inundabilidad:

- Inundabilidad fluvial a 900 años

Hoja 13-H

PLAN ESPECIAL DE PROTECCIÓN DE PAISAJE EN SUELO RUSTICO

Junio 2021

PLANO DE ORDENACIÓN 0.02. Ordenación

Escala 1:10.000

0 100 200 300 m

Elaborado por: Euzkita Informatika, Territorio S.L.

Revisado por: