

SUELO NO URBANIZABLE PROTECCIÓN ESPECIAL: GRADO I - PROTECCIÓN TOTAL
(por legislación de carácter supramunicipal)

- SRNU de PROTECCIÓN NATURAL**
- Parque Natural Barranco del Río Dulce
 - Zonas periféricas de protección
 - Microrreserva Subterránea del Río Salado
 - Habitats de interés comunitario
 - Lugar de Importancia Comunitaria (LIC)
 - Zonas de Especial Protección para Aves (ZEPA)
 - Área crítica del agua peridroma
 - Montes de utilidad pública
- SRNU de PROTECCIÓN AMBIENTAL**
- Dominio público hidráulico:
 - Dominio público pecuario:
 - Vías pecuarias:
 - Cañada
 - Corredil
 - Veneta

SUELO NO URBANIZABLE PROTECCIÓN ESPECIAL: GRADO II - OCUPACIÓN RESTRINGIDA
(objeto del Plan Especial de Protección del Paisaje)

- SRNU de PROTECCIÓN DE ENTORNO PAISAJÍSTICO**
- SRNU ESTRUCTURAL AGRARIO Y FORESTAL**
- SRNU de PROTECCIÓN AMBIENTAL**
- Área de afectación de carreteras autonómicas
 - Área de limitación de edificación de carreteras autonómicas
 - Área de limitación de edificación ferroviaria
- SRNU de PROTECCIÓN ESTRUCTURAL DE INFRAESTRUCTURAS**
- Área de afectación de carreteras autonómicas
 - Área de limitación de edificación de carreteras autonómicas
 - Área de limitación de edificación ferroviaria
- SRNU ESTRUCTURAL DE ACTIVIDAD EXTRACTIVA**
- Sección B - aguas minerales y termales, aguas minero-medicinales
 - Sección C - productos mineros de alto valor con interés público

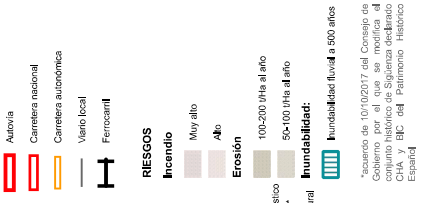
SUELO NO URBANIZABLE DE RESERVA:

- SRNU de RESERVA**

BASE CARTOGRAFICA

- Limite autonómico
- Limite municipal de Sigüenza
- Otros municipales
- Edificaciones
- Parcelario
- Suelo urbano
- Suelo urbanizable
- Red hidrográfica
- Mezcla de agua
- Vertientes geodésicas
- Curvas de nivel
- Ámbito del conjunto histórico-artístico de protección del casco histórico*
- Patrimonio Paisaje Natural y Cultural de declaración
- Camino de Santiago
- Camino del Cid
- Ruta de don Quijote

- Red viaria:**
- Autovía
 - Carretera nacional
 - Carretera autonómica
 - Viaje local
 - Ferrocarril
- RIESCOS**
- Incendio
 - Erosión
 - Muy alto
 - Alto
 - 100-200 m/a al año
 - 50-100 m/a al año
- Inundabilidad:**
- Inundabilidad fluvial a 900 años



PLAN ESPECIAL DE PROTECCIÓN DE PAISAJE EN SUELO RUSTICO
Junio 2021
O.02. Ordenación

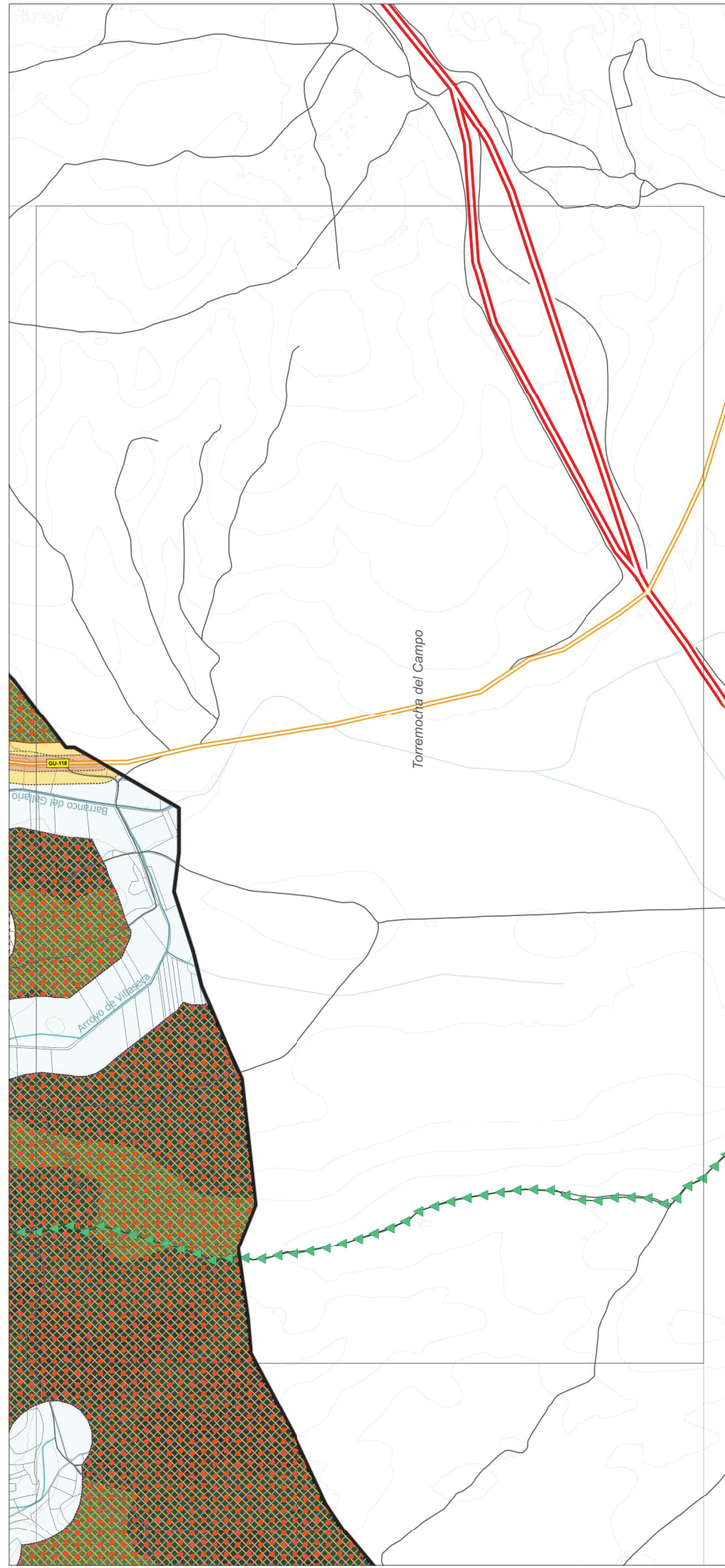
PLANO DE ORDENACIÓN
Escala 1:10.000

Elaborado por:

Revisado por:



*Decreto de 10/10/2017 del Consejo de Gobierno por el que se modifica el conjunto histórico de Sigüenza declarado CHA y BIC del Patrimonio Histórico Español

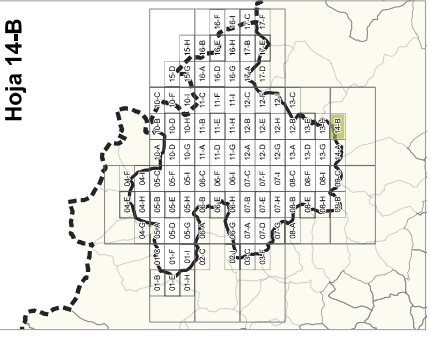


SUELO NO URBANIZABLE PROTECCIÓN ESPECIAL: GRADO I - PROTECCIÓN TOTAL
(por legislación de carácter supramunicipal)

- SRNU de PROTECCIÓN NATURAL**
 - Parque Natural Barranco del Río Dulce
 - Zonas periféricas de protección
 - Microrreserva Sabanas del Río Salado
 - Habitats de interés comunitario
 - Lugar de Importancia Comunitaria (LIC)
 - Zonas de Especial Protección para Aves (ZEPA)
 - Área crítica del agua peridroma
 - Montes de utilidad pública
- SRNU de PROTECCIÓN AMBIENTAL**
 - Dominio público hidráulico:
 - Cañada
 - Corredil
 - Veneta
 - Dominio público pecuario:
 - Vías pecuarias:
 - Cañada
 - Corredil
 - Veneta
- SRNU de PROTECCIÓN DE ENTORNO PAISAJÍSTICO**
- SRNU ESTRUCTURAL AGRARIO Y FORESTAL**
- SRNU de PROTECCIÓN AMBIENTAL**
- SRNU de PROTECCIÓN CULTURAL**
 - Bien de Interés Cultural (BIC)
 - Protección de impacto del
- SRNU de PROTECCIÓN ESPECIAL: GRADO II - OCUPACIÓN RESTRINGIDA**
(objeto del Plan Especial de Protección del Paisaje)
- SRNU de PROTECCIÓN AMBIENTAL**
 - Área de afectación de carreteras autonómicas
 - Área de limitación de edificación de carreteras autonómicas
 - Área de limitación de edificación ferroviaria
- SRNU de PROTECCIÓN ESTRUCTURAL DE INFRAESTRUCTURAS**
- SRNU de PROTECCIÓN CULTURAL**
 - Bien de Interés Cultural (BIC)
 - Protección de impacto del
- SRNU de PROTECCIÓN ESPECIAL: GRADO III - OCUPACIÓN RESTRINGIDA**
(objeto del Plan Especial de Protección del Paisaje)
- SRNU de PROTECCIÓN AMBIENTAL**
- SRNU de PROTECCIÓN CULTURAL**
 - Bien de Interés Cultural (BIC)
 - Protección de impacto del
- SRNU de PROTECCIÓN ESPECIAL: GRADO IV - OCUPACIÓN RESTRINGIDA**
(objeto del Plan Especial de Protección del Paisaje)
- SRNU de PROTECCIÓN AMBIENTAL**
- SRNU de PROTECCIÓN CULTURAL**
 - Bien de Interés Cultural (BIC)
 - Protección de impacto del
- SRNU de PROTECCIÓN ESPECIAL: GRADO V - OCUPACIÓN RESTRINGIDA**
(objeto del Plan Especial de Protección del Paisaje)
- SRNU de PROTECCIÓN AMBIENTAL**
- SRNU de PROTECCIÓN CULTURAL**
 - Bien de Interés Cultural (BIC)
 - Protección de impacto del

SUELO NO URBANIZABLE DE RESERVA: DE RESERVA:

- BASE CARTOGRAFICA**
 - Limite autonómico
 - Limite municipal de Sigüenza
 - Otros municipales
 - Edificaciones
 - Parcelario
 - Suelo urbano
 - Suelo urbanizable
 - Red hidrográfica
 - Masas de agua
 - Vertientes geodésicas
 - Curvas de nivel
 - Arbitrio del conjunto histórico-artístico de protección del casco histórico
 - Patrimonio Paisaje Natural y Cultural de declaración
 - Patrimonio Mundial (pendiente de declaración)
 - Camino de Santiago
 - Camino del Cid
 - Ruta de don Quijote
- Red viaria:**
 - Autovía
 - Carretera nacional
 - Carretera autonómica
 - Viaje local
 - Ferrocarril
- RIESCOS**
 - Incendio
 - Erosión
 - Inundabilidad:
 - 100-200 m/a al año
 - 50-100 m/a al año
 - Inundabilidad fluvial a 900 años
- Elaborado por:** Eziqbiga ingeniería territorial S.L.
- Revisado por:**



PLAN ESPECIAL DE PROTECCIÓN DE PAISAJE EN SUELO RUSTICO
Junio 2021
PLANO DE ORDENACIÓN 0.02. Ordenación

Escala 1:10.000

0 100 200 300 m

Elaborado por: Eziqbiga ingeniería territorial S.L.

Revisado por:

