

SORIA

**SUELO NO URBANIZABLE**

**PROTECCIÓN ESPECIAL: GRADO I - PROTECCIÓN TOTAL**  
(por legislación de carácter supramunicipal)

- SRNU de PROTECCIÓN NATURAL**
  - Parque Natural Barranco del Río Duero
  - Zonas periféricas de protección
  - Microrreserva Subterránea del Río Salado
  - Habitats de interés comunitario
  - Lugar de Importancia Comunitaria (LIC)
  - Zonas de Especial Protección para Aves (ZEPA)
  - Área crítica del Águila peregrina
  - Montes de utilidad pública
- SRNU de PROTECCIÓN AMBIENTAL**
  - Dominio público hidráulico
  - Dominio público pecuario
  - Vías pecuarias
  - Cañada
  - Cortel
  - Venera
- SRNU de PROTECCIÓN ESTRUCTURAL**
  - Área de afectación de carreteras autonómicas
  - Área de limitación de edificación de carreteras autonómicas
  - Área de limitación de edificación ferroviaria
- SRNU de PROTECCIÓN CULTURAL**
  - Bien de Interés Cultural (BIC)
  - Protección de impacto del
  - Bien de Interés Cultural (BIC)

**SUELO NO URBANIZABLE**

**PROTECCIÓN ESPECIAL: GRADO II - OCUPACIÓN RESTRINGIDA**  
(objeto del Plan Especial de Protección del Paisaje)

- SRNU de PROTECCIÓN DE ENTORNO PAISAJÍSTICO**
- SRNU ESTRUCTURAL AGRARIO Y FORESTAL**
- SRNU de PROTECCIÓN NATURAL DE RESERVA**

**SUELO NO URBANIZABLE**

**DE RESERVA:**

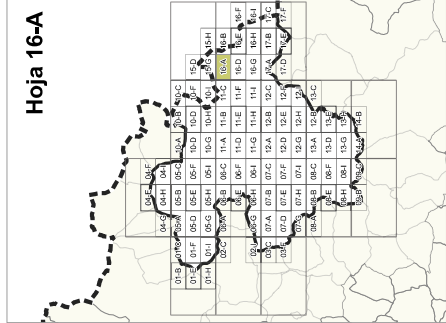
- BASE CARTOGRAFICA**
  - Límite autonómico
  - Término municipal de Sigüenza
  - Otros municipales
  - Edificaciones
  - Parcelario
  - Suelo urbano
  - Suelo urbanizable
  - Red hidrográfica
  - Mesas de agua
  - Vértices geodésicos
  - Curvas de nivel
  - Ámbito del conjunto histórico-artístico de protección del casco histórico
  - Patrimonio Municipal (pendiente de declaración)
- Red viaria:**
  - Autovía
  - Carretera nacional
  - Carretera autonómica
  - Vialidad local
  - Ferrocarril
- RIESCOS**
  - Incendio
  - Erosión
  - Inundabilidad
  - Inundabilidad fluvial a 900 años
- Patrimonio Paisaje Natural y Cultural**
  - Camino de Santiago
  - Camino del Cid
  - Ruta de don Quijote

**PLAN ESPECIAL DE PROTECCIÓN DE PAISAJE EN SUELO RÚSTICO**  
Junio 2021  
**PLANO DE ORDENACIÓN 0.02. Ordenación**

Escala 1:10.000

Elaborado por: Eziqúiga Ingeniería Territorio S.L.

Revisado por:



\*Decreto de 10/10/2017 del Consejo de Gobierno por el que se modifica el conjunto histórico de Sigüenza declarado CHA y BIC del Patrimonio Histórico Español





### SUELO NO URBANIZABLE PROTECCIÓN ESPECIAL: GRADO I - PROTECCIÓN TOTAL

(por legislación de carácter supramunicipal)

- SRNU de PROTECCIÓN NATURAL**
  - Parque Natural Barranco del Río Duero
  - Zonas periféricas de protección
  - Microrreserva Subirats del Río Salado
  - Habitats de interés comunitario
  - Lugar de Importancia Comunitaria (LIC)
  - Zonas de Especial Protección para Aves (ZEPA)
  - Área crítica del agua perenne
  - Montes de utilidad pública
- SRNU de PROTECCIÓN CULTURAL**
  - Bien de Interés Cultural (BIC)
  - Bien de Interés Cultural (BIC) de protección
  - Bien de Interés Cultural (BIC) de prevención

### SUELO NO URBANIZABLE PROTECCIÓN ESPECIAL: GRADO II - OCUPACIÓN RESTRINGIDA

(objeto del Plan Especial de Protección del Paisaje)

- SRNU de PROTECCIÓN AMBIENTAL**
  - Dominio público hidráulico
  - Dominio público pecuario
  - Vías pecuarias
- SRNU de PROTECCIÓN DE ENTORNO PAISAJÍSTICO**
- SRNU ESTRUCTURAL AGRARIO Y FORESTAL**
  - Cañada
  - Cortel
  - Veneta

### SUELO NO URBANIZABLE DE RESERVA:

- SRNU de RESERVA**

### SUELO NO URBANIZABLE DE RESERVA:

### BASE CARTOGRAFICA

- Limite autonómico
- Término municipal de Sigüenza
- Otros municipios
- Edificaciones
- Parcelario
- Suelo urbano
- Suelo urbanizable
- Red hidrográfica
- Mesas de agua
- Vertientes geodésicos
- Curvas de nivel
- Arbitrio del conjunto histórico-artístico de protección del casco histórico
- Patrimonio Mundial (pendiente de declaración)
- Camino de Santiago
- Camino del Cid
- Ruta de don Quijote

### Red viaria:

- Autovía
- Carretera nacional
- Carretera autonómica
- Viaje local
- Ferrocarril

### RIESCOS

- Incendio**
  - Muy alto
  - Alto
- Erosión**
  - 100-200 m/a al año
  - 50-100 m/a al año
- Inundabilidad:**
  - Inundabilidad fluvial a 900 años

### Elaborado por:

Ezquibiga Ingenieros, S.L.

Revisado por:

### PLAN ESPECIAL DE PROTECCIÓN DE PAISAJE EN SUELO RÚSTICO

Junio 2021

PLANO DE ORDENACIÓN O.02. Ordenación

Escala 1:10.000

0 100 200 300 m

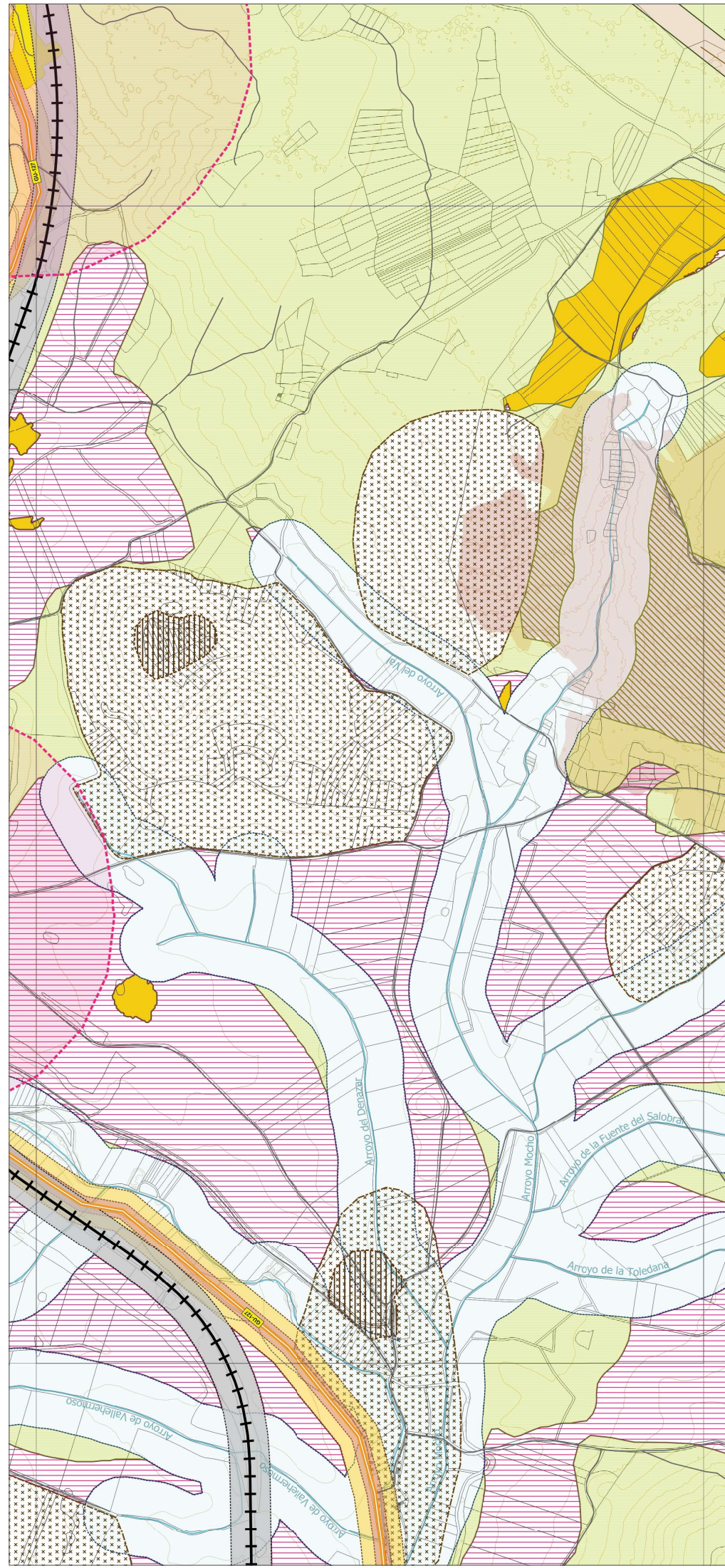
### Hoja 16-B

### AMBIOS ARQUEOLÓGICOS:

- De protección
- De prevención

\*Decreto de 10/10/2017 del Consejo de Gobierno por el que se modifica el conjunto histórico de Sigüenza declarado CHA y BIC del Patrimonio Histórico Español





**SUELO NO URBANIZABLE PROTECCIÓN ESPECIAL: GRADO I - PROTECCIÓN TOTAL**  
(por legislación de carácter supramunicipal)

- SRNU de PROTECCIÓN NATURAL**
- Parque Natural Barranco del Río Dulce
  - Zonas periféricas de protección
  - Microrreserva Subterránea del Río Salado
  - Habitat de interés comunitario
  - Lugar de Importancia Comunitaria (LIC)
  - Zonas de Especial Protección para Aves (ZEPA)
  - Área crítica del agua de perforación
  - Montes de utilidad pública
- SRNU de PROTECCIÓN AMBIENTAL**
- Dominio público hidráulico:
  - Dominio público pecuario:
  - Vías pecuarias:
  - Cañada
  - Corredor
  - Veneta
- SRNU de PROTECCIÓN ESTRUCTURAL**
- Área de afectación de carreteras autonómicas
  - Área de limitación de edificación de carreteras autonómicas
  - Área de limitación de edificación ferroviaria
- SRNU de PROTECCIÓN CULTURAL**
- Bien de Interés Cultural (BIC)
  - Protección de impacto del
  - Bien de Interés Cultural (BIC)
- Ámbitos arqueológicos:**
- De protección
  - De prevención
- SRNU de PROTECCIÓN DE ENTORNO PAISAJÍSTICO**
- SRNU ESTRUCTURAL AGRARIO Y FORESTAL
- SRNU de PROTECCIÓN ESPECIAL: GRADO II - OCUPACIÓN RESTRINGIDA**  
(objeto del Plan Especial de Protección del Paisaje)
- SRNU de PROTECCIÓN AMBIENTAL**
- Dominio público hidráulico:
  - Dominio público pecuario:
  - Vías pecuarias:
  - Cañada
  - Corredor
  - Veneta
- SRNU de PROTECCIÓN ESTRUCTURAL**
- Área de afectación de carreteras autonómicas
  - Área de limitación de edificación de carreteras autonómicas
  - Área de limitación de edificación ferroviaria
- SRNU de PROTECCIÓN CULTURAL**
- Bien de Interés Cultural (BIC)
  - Protección de impacto del
  - Bien de Interés Cultural (BIC)
- Ámbitos arqueológicos:**
- De protección
  - De prevención

**SUELO NO URBANIZABLE DE RESERVA:**

- BASE CARTOGRÁFICA**
- Autovía
  - Carretera nacional
  - Carretera autonómica
  - Vialidad local
  - Ferrocarril
- RIESGOS**
- Incendio
  - Erosión
  - Inundabilidad
  - Inundabilidad fluvial a 900 años
- SRNU de PROTECCIÓN ESPECIAL: GRADO I - PROTECCIÓN TOTAL**  
(por legislación de carácter supramunicipal)
- SRNU de PROTECCIÓN AMBIENTAL**
- Dominio público hidráulico:
  - Dominio público pecuario:
  - Vías pecuarias:
  - Cañada
  - Corredor
  - Veneta
- SRNU de PROTECCIÓN ESTRUCTURAL**
- Área de afectación de carreteras autonómicas
  - Área de limitación de edificación de carreteras autonómicas
  - Área de limitación de edificación ferroviaria
- SRNU de PROTECCIÓN CULTURAL**
- Bien de Interés Cultural (BIC)
  - Protección de impacto del
  - Bien de Interés Cultural (BIC)
- Ámbitos arqueológicos:**
- De protección
  - De prevención

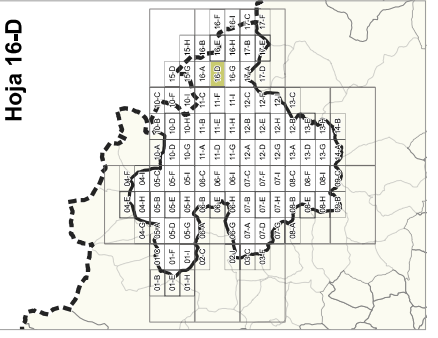
**PLAN ESPECIAL DE PROTECCIÓN DE PAISAJE EN SUELO RUSTICO**  
Junio 2021  
PLANO DE ORDENACIÓN 0.02. Ordenación

**Escala 1:10.000**

0 100 200 300 m

Elaborado por: Euzkita Ingenieros, S.L.

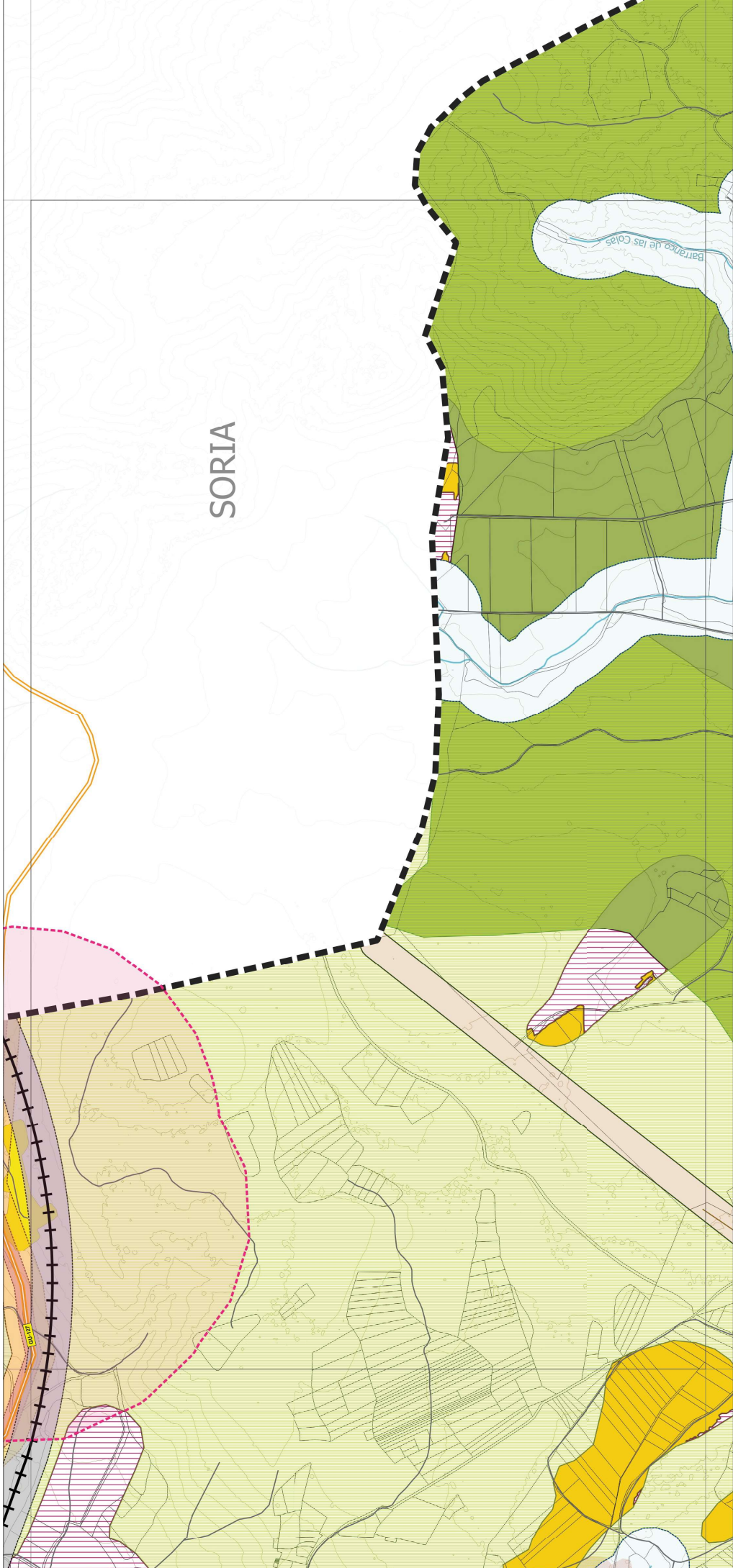
Revisado por:



Decreto de 10/10/2017 del Consejo de Gobierno por el que se modifica el conjunto histórico de Sigüenza declarado C.I.H. y B.C. del Patrimonio Histórico Español



SORIA



**SUELO NO URBANIZABLE**  
**PROTECCIÓN ESPECIAL:**  
**GRADO I - PROTECCIÓN TOTAL**  
*(por legislación de carácter supramunicipal)*

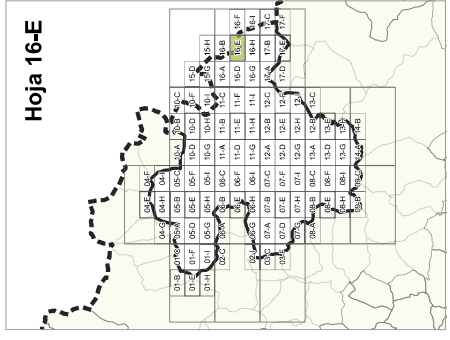
- SRNU de PROTECCIÓN NATURAL**
- Parque Natural Barranco del Río Duero
  - Zonas periféricas de protección
  - Microreserva Subterránea del Río Salado
  - Habitat de interés comunitario
  - Lugar de Importancia Comunitaria (LIC)
  - Zonas de Especial Protección para Aves (ZEPA)
  - Área crítica del agua peridroma
  - Montes de utilidad pública
- SRNU de PROTECCIÓN AMBIENTAL**
- Dominio público hidráulico:
  - Dominio público pecuario:
  - Vías pecuarias:
  - Cañada
  - Covril
  - Veneta
- SRNU de PROTECCIÓN ESTRUCTURAL**
- Área de afectación de carreteras autonómicas
  - Área de limitación de edificación de carreteras autonómicas
  - Área de limitación de edificación ferroviaria
- SRNU de PROTECCIÓN ESTRUCTURAL DE INFRAESTRUCTURAS**
- Área de afectación de carreteras autonómicas
  - Área de limitación de edificación de carreteras autonómicas
  - Área de limitación de edificación ferroviaria
- SRNU de PROTECCIÓN CULTURAL**
- Bien de Interés Cultural (BIC)
  - Protección de impacto del
  - Bien de Interés Cultural (BIC)
- Ámbitos arqueológicos:**
- De protección
  - De prevención

**SUELO NO URBANIZABLE**  
**PROTECCIÓN ESPECIAL:**  
**GRADO II - OCUPACIÓN RESTRINGIDA**  
*(objeto del Plan Especial de Protección del Paisaje)*

- SRNU de PROTECCIÓN DE ENTORNO PAISAJÍSTICO**
- SRNU ESTRUCTURAL AGRARIO Y FORESTAL
- SRNU de RESERVA**
- SRNU de PROTECCIÓN AMBIENTAL

**SUELO NO URBANIZABLE**  
**DE RESERVA:**

- BASE CARTOGRAFICA**
- Autovía
  - Carretera nacional
  - Carretera autonómica
  - Viano local
  - Ferrocarril
- Red viaria:**
- Autovía
  - Carretera nacional
  - Carretera autonómica
  - Viano local
  - Ferrocarril
- RIESCOS**
- Muy alto
  - Alto
- Incendio**
- 100-200 m/a al año
  - 50-100 m/a al año
- Erosión**
- 100-200 m/a al año
  - 50-100 m/a al año
- Irregularidad:**
- Irregularidad fluvial a 900 años
- BASE CARTOGRAFICA**
- Limite autonómico
  - Termino municipal de Sigüenza
  - Otros municipios
  - Edificaciones
  - Parcelario
  - Suelo urbano
  - Suelo urbanizable
  - Red hidrográfica
  - Masas de agua
  - Vertientes geodésicas
  - Curvas de nivel
  - Ámbito del conjunto histórico-artístico de protección del casco histórico
  - Patrimonio Paisaje Natural y Cultural de declaración
  - Patrimonio Municipal (pendiente de declaración)
  - Camino de Santiago
  - Camino del Cid
  - Ruta de don Quijote



**PLAN ESPECIAL DE PROTECCIÓN DE PAISAJE EN SUELO RÚSTICO**

Junio 2021

PLANO DE ORDENACIÓN 0.02. Ordenación

Escala 1:10.000

0 100 200 300 m

Elaborado por:

Revisado por:





**SUELO NO URBANIZABLE DE PROTECCIÓN ESPECIAL: GRADO I - PROTECCIÓN TOTAL**  
(por legislación de carácter supramunicipal)

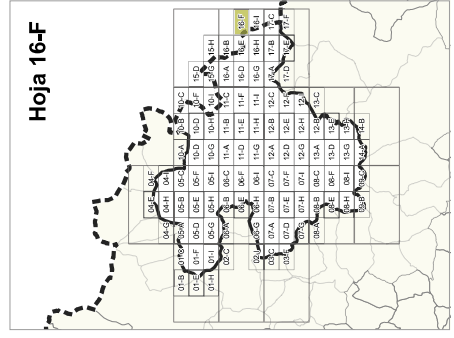
- SRNU de PROTECCIÓN NATURAL**
  - Parque Natural Barraño del Río Dulce
  - Zonas periféricas de protección
  - Microrreserva Subirana del Río Salado
  - Habitats de interés comunitario
  - Lugar de Importancia Comunitaria (LIC)
  - Zonas de Especial Protección para Aves (ZEPA)
  - Área crítica del agua peridroma
  - Montes de utilidad pública
- SRNU de PROTECCIÓN AMBIENTAL**
  - Dominio público hidráulico:
  - Dominio público pecuario:
  - Vías pecuarias:
  - Cañada
  - Corredor
  - Veneta
- SRNU de PROTECCIÓN AMBIENTAL DE INFRAESTRUCTURAS**
  - Área de afectación de carreteras autonómicas
  - Área de limitación de edificación de carreteras autonómicas
  - Área de limitación de edificación ferroviaria
- SRNU de PROTECCIÓN CULTURAL**
  - Bien de Interés Cultural (BIC)
  - Protección de impacto del
  - Bien de Interés Cultural (BIC)
  - Bien de Interés Cultural (BIC)
- Ámbitos arqueológicos:**
  - De protección
  - De prevención


**SUELO NO URBANIZABLE DE PROTECCIÓN ESPECIAL: GRADO II - OCUPACIÓN RESTRINGIDA**  
(objeto del Plan Especial de Protección del Paisaje)

- SRNU de PROTECCIÓN DE ENTORNO PAISAJÍSTICO**
- SRNU ESTRUCTURAL AGRARIO Y FORESTAL**
- SRNU de PROTECCIÓN AMBIENTAL**
- SRNU de PROTECCIÓN AMBIENTAL DE INFRAESTRUCTURAS**
- SRNU de PROTECCIÓN CULTURAL**
- Ámbitos arqueológicos:**
  - De protección
  - De prevención


**SUELO NO URBANIZABLE DE RESERVA:**

- BASE CARTOGRAFICA**
  - Limite autonómico
  - Termino municipal de Sigüenza
  - Otros municipios
  - Edificaciones
  - Parcelario
  - Suelo urbano
  - Suelo urbanizable
  - Red hidrográfica
  - Mesas de agua
  - Vertientes geodésicas
  - Curvas de nivel
  - Ámbito del conjunto histórico-artístico de protección del casco histórico\*
  - Patrimonio Municipal (pendiente de declaración)
  - Camino de Santiago
  - Camino del Cid
  - Ruta de don Quijote
- Red viaria:**
  - Autovía
  - Carretera nacional
  - Carretera autonómica
  - Viaje local
  - Ferrocarril
- RIESCOS**
  - Incendio
  - Muy alto
  - Alto
- Erosión**
  - 100-200 m/a al año
  - 50-100 m/a al año
- Irundabilidad:**
  - Irundabilidad fluvial a 900 años





**Ayuntamiento de Sigüenza**




**Sigüenza Patrimonio Vivo**

**PLAN ESPECIAL DE PROTECCIÓN DE PAISAJE EN SUELO RÚSTICO**

Junio 2021


**PLANO DE ORDENACIÓN O.02. Ordenación**

**Escala 1:10.000**



0 100 200 300 m

Elaborado por:



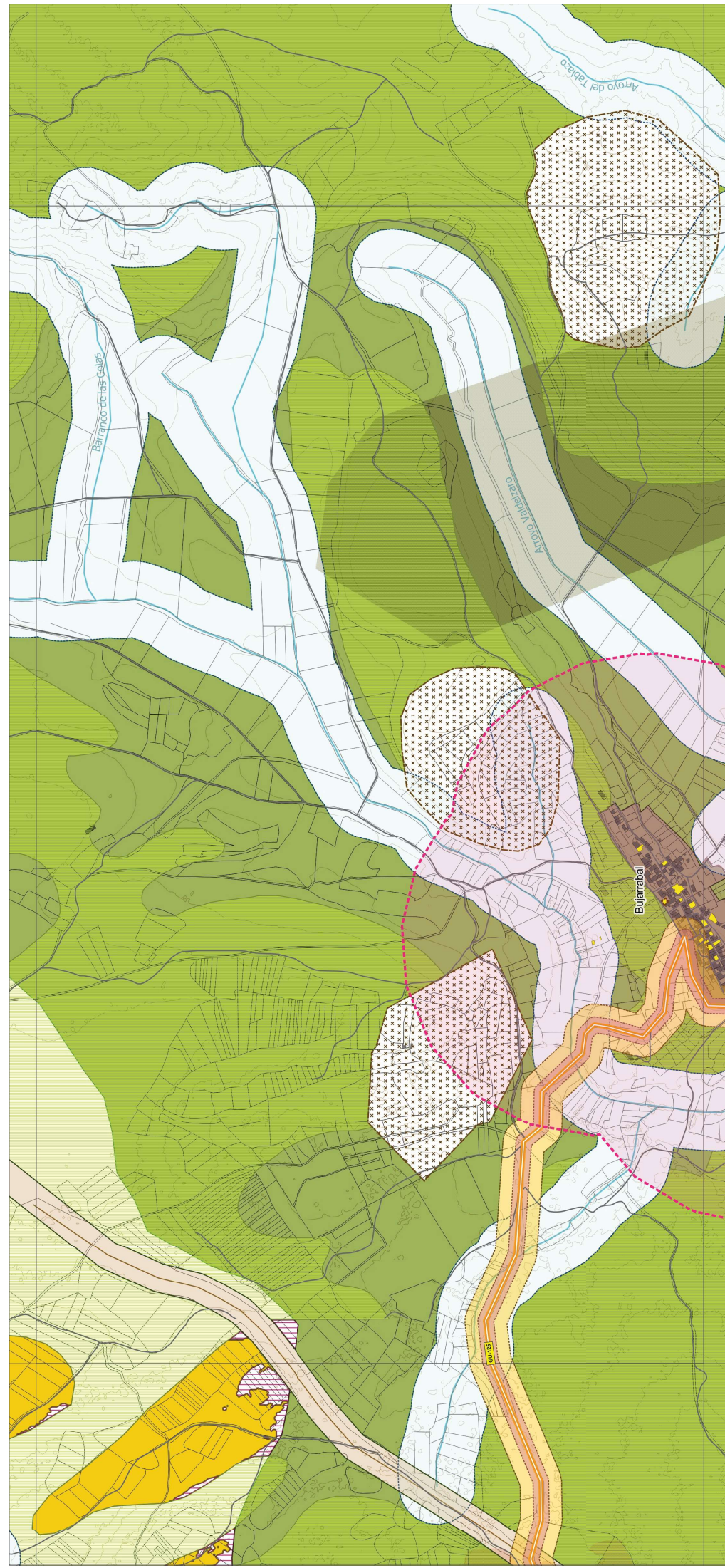
Eziqubiga Ingenieros, Arquitectos, Urbanistas S.L.

Revisado por:









**SUELO NO URBANIZABLE  
PROTECCIÓN ESPECIAL:  
GRADO I - PROTECCIÓN TOTAL**  
*(por legislación de carácter supramunicipal)*

- SRNU de PROTECCIÓN NATURAL**
  - Parque Natural Barranco del Río Dulce
  - Zonas periféricas de protección
  - Zonas de interés comunitario
  - Habitats de interés comunitario
  - Lugar de Importancia Comunitaria (LIC)
  - Zonas de Especial Protección para Aves (ZEPA)
  - Área crítica del agua perenne
  - Montes de utilidad pública
- SRNU de PROTECCIÓN AMBIENTAL**
  - Dominio público hidráulico:
  - Dominio público pecuario:
  - Vías pecuarias:
  - Cañada
  - Cortel
  - Veneta
- SRNU de PROTECCIÓN ESTRUCTURAL**
  - Área de afectación de carreteras autonómicas
  - Área de limitación de edificación de carreteras autonómicas
  - Área de limitación de edificación ferroviaria
- SRNU de PROTECCIÓN CULTURAL**
  - Bien de Interés Cultural (BIC)
  - Protección de impacto del
  - Bien de Interés Cultural (BIC)
- Ámbitos arqueológicos:**
  - De protección
  - De prevención

**SUELO NO URBANIZABLE  
PROTECCIÓN ESPECIAL:  
GRADO II - OCUPACIÓN RESTRINGIDA**  
*(objeto del Plan Especial de Protección del Paisaje)*

- SRNU de PROTECCIÓN DE ENTORNO PAISAJÍSTICO**
- SRNU ESTRUCTURAL AGRARIO Y FORESTAL**
- SRNU de PROTECCIÓN AMBIENTAL**
- SRNU de PROTECCIÓN ESTRUCTURAL**
- SRNU de PROTECCIÓN CULTURAL**

**SUELO NO URBANIZABLE  
DE RESERVA:**

- SRNU de RESERVA**
- SRNU de PROTECCIÓN AMBIENTAL**
- SRNU de PROTECCIÓN ESTRUCTURAL**
- SRNU de PROTECCIÓN CULTURAL**

**BASE CARTOGRAFICA**

- Limite autonómico
- Limite municipal de Sigüenza
- Otros municipales
- Edificaciones
- Parcelario
- Suelo urbano
- Suelo urbanizable
- Red hidrográfica
- Masas de agua
- Vertientes geodésicas
- Curvas de nivel
- Arroyo del conjunto histórico-artístico de protección del casco histórico\*
- Patrimonio Municipal (pendiente de declaración)
- Camino de Santiago
- Camino del Cid
- Ruta de don Quijote

**Red viaria:**

- Autovía
- Carretera nacional
- Carretera autonómica
- Viaje local
- Ferrocarril

**RIESCOS**

- Incendio**
  - Muy alto
  - Alto
- Erosión**
  - 100-200 l/ha al año
  - 50-100 l/ha al año
- Inundabilidad:**
  - Inundabilidad fluvial a 900 años

**Hoja 16-H**

**Escala 1:10.000**

0 100 200 300 m

PLANO DE ORDENACIÓN  
O.02. Ordenación  
Junio 2021

Elaborado por: **Ezquibiga** ingeniería, arquitectura, terreno S.L.

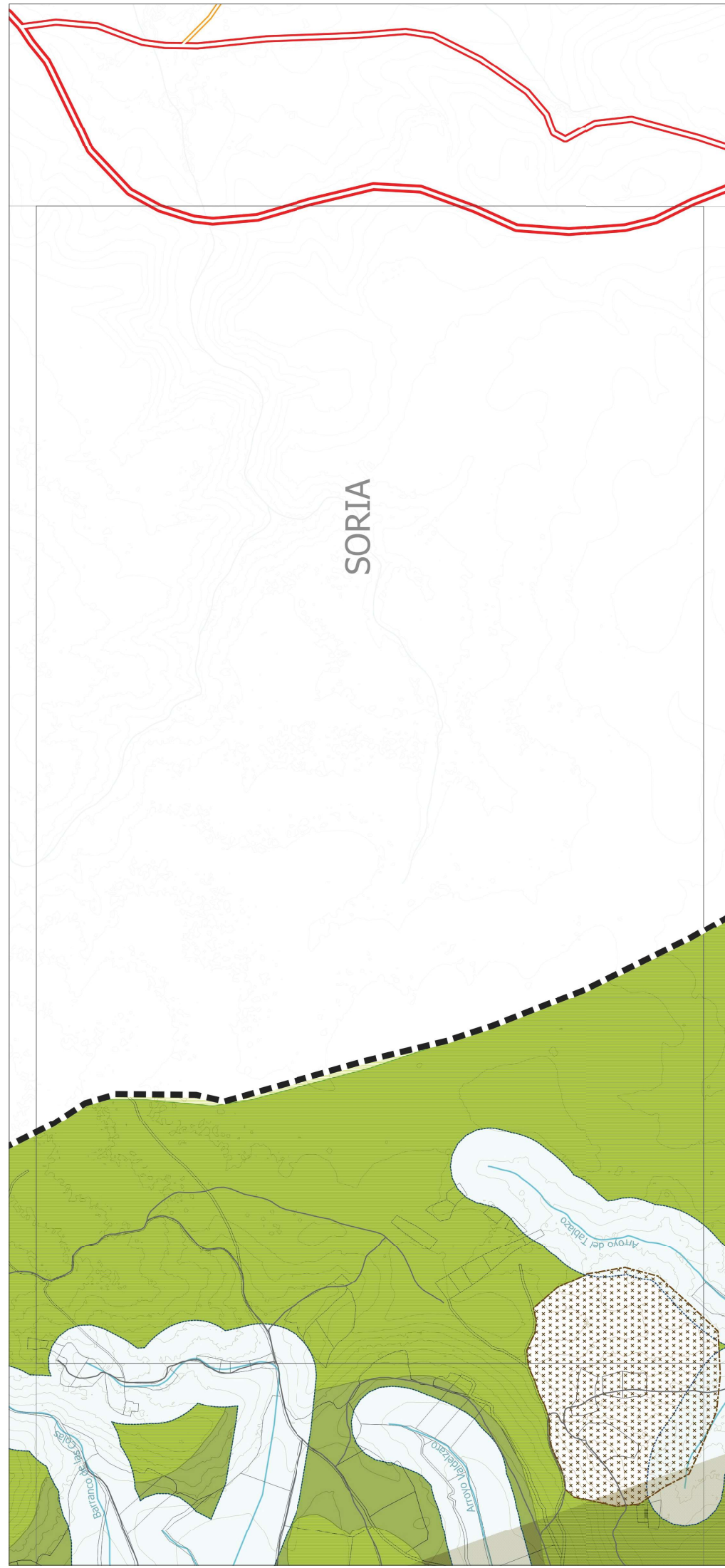
Revisado por:



**PLAN ESPECIAL DE PROTECCIÓN  
DE PAISAJE EN SUELO RUSTICO**

Junio 2021  
O.02. Ordenación





SORIA

**SUELO NO URBANIZABLE PROTECCIÓN ESPECIAL GRADO I - PROTECCIÓN TOTAL**  
(por legislación de carácter supramunicipal)

- SRNU de PROTECCIÓN NATURAL**
  - Parque Natural Barranco del Río Duero
  - Zonas periféricas de protección
  - Habitats de interés comunitario
  - Lugar de Importancia Comunitaria (LIC)
  - Zonas de Especial Protección para Aves (ZEPA)
  - Área crítica del agua perenne
  - Montes de utilidad pública
- SRNU de PROTECCIÓN AMBIENTAL**
  - Dominio público hidráulico:
  - Dominio público pecuario:
  - Visas pecuarias:
  - Cañada
  - Corredil
  - Veneta
- SRNU de PROTECCIÓN DE ENTORNO PAISAJÍSTICO**
- SRNU ESTRUCTURAL AGRARIO Y FORESTAL**
- SRNU de PROTECCIÓN AMBIENTAL DE INFRAESTRUCTURAS**
  - Área de afectación de carreteras autonómicas
  - Área de limitación de edificación de carreteras autonómicas
  - Área de limitación de edificación ferroviaria
- SRNU ESTRUCTURAL DE ACTIVIDAD EXTRACTIVA**
  - Sociedad B - aguas minerales y termales,
  - aguas minero-medicinales
  - Sociedad C - productos mineros de alto valor con interés geológico
- SRNU de PROTECCIÓN CULTURAL**
  - Bien de Interés Cultural (BIC)
  - Protección de impacto del
- Ámbitos arqueológicos:**
  - De protección
  - De prevención

**SUELO NO URBANIZABLE PROTECCIÓN ESPECIAL GRADO II - OCUPACIÓN RESTRINGIDA**  
(objeto del Plan Especial de Protección del Paisaje)

- SRNU de RESERVA**
- SRNU de PROTECCIÓN AMBIENTAL DE INFRAESTRUCTURAS**
  - Área de afectación de carreteras autonómicas
  - Área de limitación de edificación de carreteras autonómicas
  - Área de limitación de edificación ferroviaria
- SRNU ESTRUCTURAL DE ACTIVIDAD EXTRACTIVA**
  - Sociedad B - aguas minerales y termales,
  - aguas minero-medicinales
  - Sociedad C - productos mineros de alto valor con interés geológico

**SUELO NO URBANIZABLE DE RESERVA:**

- BASE CARTOGRAFICA**
  - Limite autonómico
  - Término municipal de Sigüenza
  - Otros municipios
  - Edificaciones
  - Paisaje urbano
  - Suelo urbanizable
  - Red hidrográfica
  - Masas de agua
  - Vértices geodésicos
  - Curvas de nivel
  - Ámbito del conjunto histórico-artístico de protección del casco histórico\*
  - Patrimonio Mundial (pendiente de declaración)
  - Camino de Santiago
  - Camino del Cid
  - Ruta de don Quijote
- Red viaria:**
  - Autovía
  - Carretera nacional
  - Carretera autonómica
  - Viaje local
  - Ferrocarril
- RIESCOS**
  - Incendio:
    - Muy alto
    - Alto
  - Erosión:
    - 100-200 l/ha al año
    - 50-100 l/ha al año
  - Inundabilidad:
    - Inundabilidad fluvial a 900 años

**PLAN ESPECIAL DE PROTECCIÓN DE PAISAJE EN SUELO RUSTICO**  
Junio 2021

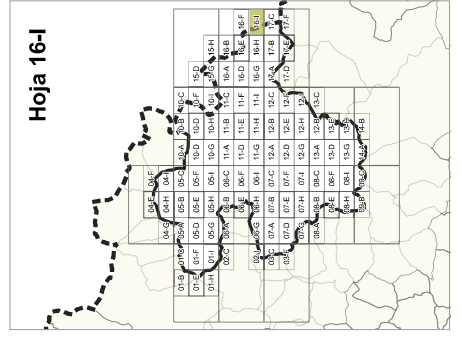
PLANO DE ORDENACIÓN 0.02. Ordenación

Escala 1:10.000

0 100 200 300 m

Elaborado por:

Revisado por:



\*Decreto de 10/10/2017 del Consejo de Gobierno por el que se modifica el conjunto histórico de Sigüenza declarado C.I.A. y BIC del Patrimonio Histórico Español